

# LES ARTISANS DE PRODUITS DE BOUCHE

## DE LA RÉGION DU CENTRE

# Centri ssime

**l'appli pour  
Smartphone !**

**Le Pays du Centre sous  
toutes ses facettes.  
Un indispensable  
pour les amateurs  
de découvertes !**



IOS



Android



**Centrissime**  
**Tourisme au Pays du Centre**

[www.centrissime.be](http://www.centrissime.be)

[@centrissime](https://www.instagram.com/centrissime)

[f Centrissime](https://www.facebook.com/Centrissime)





# Connaissez-vous La Région du Centre ?

La Région du Centre, c'est la convivialité, l'authenticité,  
l'amour du folklore et des racines.

Ce sont des endroits uniques et insolites, comme par exemple, les ascenseurs à bateaux centenaires qui trônent dans un cadre laissant rêveur ou encore, l'ascenseur funiculaire de Strépy-Thieu, ultramoderne, qui touche les nuages, le plus grand du monde !

C'est ce lieu où le passé industriel a fait place au tourisme et à la culture: châteaux, brasseries, musées à la pelle, parcs grandioses, espaces verts et lieux remplis de vie... avec juste ce qu'il faut de surréalisme.

La Région du Centre c'est ça... mais c'est aussi ses citoyens et, parmi eux, des artisans et des producteurs passionnés avec énormément à offrir.

Cette année, la Maison du Tourisme du Pays du Centre rafraîchit son catalogue spécialement concocté pour que vous puissiez découvrir la région à travers ses producteurs locaux; "Les artisans de produits de bouche de la Région du Centre".

Dans cette brochure, vous trouverez les adresses de brasseries, boulangeries, fermes, boucheries, chocolateries, producteurs de thés, cafés, tisanes, confitures, fromages et même un vignoble !

Cette liste n'est cependant pas exhaustive. Le but est de vous donner envie d'aller à la rencontre de ces producteurs•rices passionné•es et de vous inciter à en découvrir bien d'autres encore. Cette brochure reprend principalement les établissements pouvant vous accueillir tout au long de l'année.

Alors, amateurs•rices de produits du terroir, ce guide est fait pour vous !

# Table des matières

**Binche**

p. 1

**Braine-le-Comte**

p. 6

**Chapelle-lez-Herlaimont**

p. 20

**Ecaussinnes**

p. 22

**Estinnes**

p. 25

**La Louvière**

p. 31

**Le Roeulx**

p. 38

**Manage**

p. 41

**Morlanwelz**

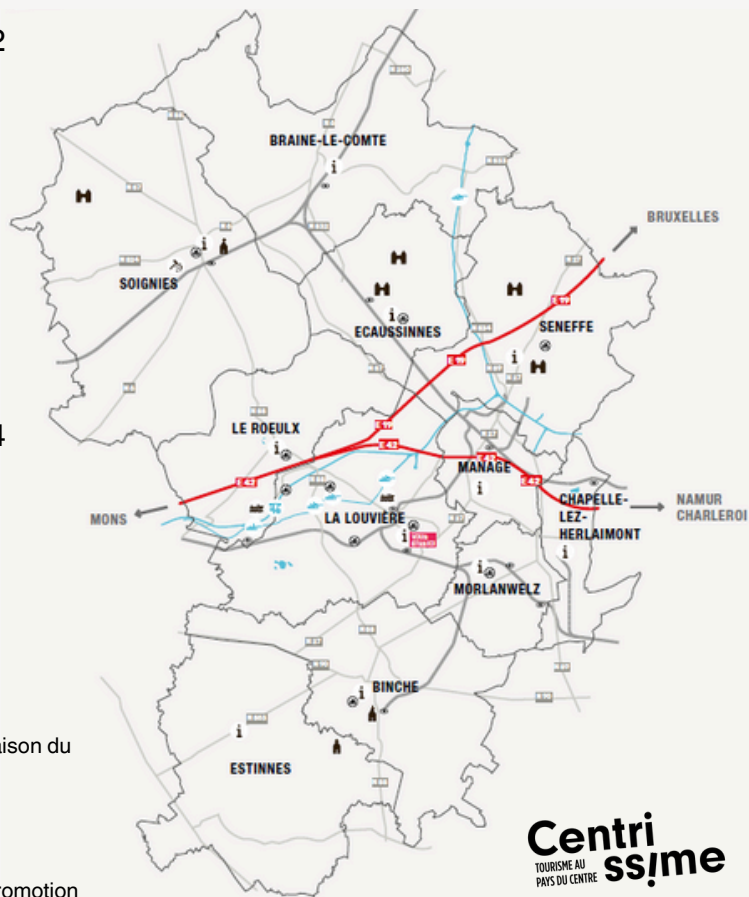
p. 44

**Seneffe**

p. 47

**Soignies**

p. 51



## Éditeur responsable

Noémie Nanni, Présidente de la Maison du  
Tourisme du Pays du Centre

## Coordination

Laurent Cannizzaro, Directeur

## Réalisation

Silvia Celestri, Communication & Promotion

# Binche



## Brooz Brew!

Les Brooz Brew sont des brasseurs amateurs. Ils ont décidé de commercialiser les fruits de leurs travaux après une rencontre avec le brasseur de La Binchoise. Ils produisent désormais la Nelson IPA (5,5' d'alcool), une bière inspirée des IPA nord-américaine avec une légère amertume et un houblonnage développant de nombreuses notes fruitées et exotiques. Une nouvelle Nelson blanche vient de sortir : « Nelson Wheat » à base de blé, légèrement fruitée et acidulée.

**Grand-Place 13**  
**7130 Binche**  
**Tél.: +32(0) 495/19.09.00**  
**brooz.brew@gmail.com**  
**Facebook : Nelson the Wisely Wild IPA**  
**Jours d'ouverture : produits disponibles sur demande**



## Les collines de Vanessa !

Chez les collines de Vanessa, vous trouverez des produits du terroir à base de mimosa; confitures, sirops, moutarde, vinaigre, sucre, sel et même de la bière, des apéritifs et des cosmétiques.



**Rue de la Régence 16**  
**7130 Binche**  
**Tél.: +32(0) 472/71.86.13**  
**vanessalor@hotmail.com**  
**Facebook : Les Collines de Vanessa**  
**Ouvert du lundi au samedi**



# Dolcissimo !

Dolcissimo est un lieu spécialisé dans les pâtisseries italiennes telles que; les cannoli à la ricotta, des gâteaux de toutes sortes et d'autres gourmandises qui vous feront voyager en terre Méditerranéenne !

Les commandes se font uniquement par téléphone ou via e-mail. L'enlèvement de la marchandise se fait au point d'enlèvement mentionné ci-dessous.

Tous les articles sont disponibles sur leur site Internet.

Rue Alfred Defuisseaux, 29

7134 Péronnes-Lez-Binche

Tél.: +32(0) 475/63.04.73

info@dolcissimo.be

www.dolcissimo.be

Facebook : Dolcissimo

Jours d'ouverture : produits disponibles sur demande



# Gin de Binche !

Avec leur incontournable Gin de Binche, partez à la découverte de la Plus Outre Distillery et de ses spiritueux créés grâce à des méthodes de distillerie 100% artisanales et surtout faites avec passion !

Avenue Léopold III, 22

7134 Péronnes-Lez-Binche

Tél.: +32(0) 477/51.72.24

info@gindebince.be

www.gindebince.be

Facebook : Gin de Binche - Plus Outre Distillery

Jours d'ouverture : produits disponibles sur demande



# Molle sa !

Chez l'artisan boucher-charcutier Molle, vous trouverez de délicieux produits du terroir; en partant de la fabrication de charcuteries, de saucisses pour votre barbecue, en passant par tous types de boudins et en terminant par des entrecôtes persillées et du vol au vent.

Rue Salvador Allende, 2

7134 Leval-Trahegnies

Tél.: +32(0) 64/33.15.69

GSM.: +32(0) 476/62.06.62

commande@traiteur-molle.be

www.traiteurmolle.be

Facebook : Boucherie Traiteur Molle

Ouvert du mercredi au samedi de 8h30 à 18h30

et le dimanche de 8h30 à 12h30



## Moon Coffee !

Le Moon Coffee est un service de torréfaction artisanale spécialisé dans le café, les rhums, les thés, les spiritueux et les accessoires indispensables à la fabrication de ces boissons. En livraison ou à récupérer dans leurs différents points de vente, venez découvrir des boissons d'exception à la nature locale.

Rue de la Gaieté, 17

7130 Binche

Tél.: +32(0) 491/74.97.03

info@mooncoffee.be

www.mooncoffee.be

Facebook : Moon Coffee - Torréfacteur

Ouvert du mardi au samedi de 10h00 à 18h00



## Brasserie La Binchoise sprl !

Cette brasserie localisée aux pieds des célèbres remparts de Binche, a été créée au 19ème siècle. La production de bière se fait au Faubourg Saint-Paul depuis 1836 ! Grâce au savoir et savoir-faire des brasseurs et des malteurs, la Binchoise est un produit emblématique de la ville de Binche ! Il est également possible d'organiser des visites guidées de la brasserie pour les groupes, suivi d'une dégustation de bières.

Faubourg Saint-Paul, 38B

7130 Binche

Tél.: +32(0) 64/33.61.86

info@brasserialabinchoise.be

www.brasserialabinchoise.be

Facebook : Brasserie La Binchoise

Ouvert le mercredi et jeudi de 11h30 à 15h00, le vendredi et samedi de 11h00 à 22h00 et le dimanche de 11h30 à 18h00

## Ferme de la princesse - Traiteur Pistral !

Depuis plus de 30 ans, la ferme de la princesse nous propose des mets artisanaux et surtout locaux issus du canard. Fois gras cru, mi-cuit ou encore en bloc, des magrets, aiguillettes, cuisses ou encore des spécialités dites "maison" comme les cuisses de canard confites, les rillettes de canard au foie gras, des pâtés, ... Il y en a pour tous les goûts !

Rue de la Princesse, 102

7131 Waudrez

Tél.: +32(0)64/33.18.63

GSM. :+32(0)479/87.34.06

fermedelaprincesse@hotmail.com

www.fermedelaprincesse.be

Facebook : Ferme de la Princesse

Ouvert du mercredi au samedi de 10h00 à 18h00 et le dimanche de 10h00 à 12h00





## La Maison du boudin !

La Maison du boudin est une boucherie artisanale binchoise en activité depuis plus de 30 ans et propose des produits 100% locaux. Comme son nom l'indique, leur produit phare est le boudin créé de manière naturelle, sans conservateurs ni colorants. Mais pas que !

La boucherie possède un vaste assortiment de charcuterie et des sandwiches, à déguster lors de vos pauses-midi et à tout autre moment de la journée !

Rue des Récollets, 11  
7130 Binche

Tél.: +32(0) 64/33.36.934

GSM.: +32(0) 476 212 294

lamaisonduboudin@outlook.com

Facebook : La Maison du Boudin

Ouvert du mardi au vendredi de 6h30 à 18h00 et le samedi de 6h30 à 17h00

## Pâtisserie Gozdek !

Une soudaine envie de sucreries ? C'est à la pâtisserie Gozdek que ça se passe !

Cette boulangerie-pâtisserie vous propose d'innombrables desserts à déguster seul ou entre amis ou en famille ! En commençant par le pain et les viennoiseries, en passant par des pâtisseries locales et en terminant par de délicieuses confiseries 100% artisanales.

Rue Robiano, 73  
7130 Binche

Tél.: +32(0) 64/33.25.15

GSM. : +32(0) 497/92.27.05

gozdekstanislas@hotmail.com

Ouvert du mercredi au samedi de 8h00 à 18h00 et le dimanche de 7h30 à 16h00



## Teawine !

Teawine est un apéritif à base de vin blanc infusé avec du thé et affiné avec des fleurs et des morceaux de fruits. Développé avec de véritables feuilles de thé, vous retrouverez toute la complexité du vin et du thé.



Rue aux Fleurs, 21

7134 Leval-Trahegnies

Tél.: +32(0) 493/29.40.48

contact@teawine.be

Facebook : TeaWine

Jours d'ouverture : produits disponibles sur demande



# La Ruche Levalloise !

La Ruche Levalloise est une apiculture familiale qui date de 1977 et vous propose des miels provenant de leurs propres ruches.

Rue de l'Église, 51  
7134 Leval-Trahegnies  
Tél.: +32(0) 64/54.15.06  
GSM : +32(0)491/73.18.26  
laruchelevalloise@outlook.com  
Facebook : La Ruche Levalloise  
Jours d'ouvertures : vente à domicile sur rendez-vous



## La Région du Centre, c'est ...

64 points d'intérêt culturels, naturels, récréatifs...

1 lune décrochée tous les 3 ans à La Louvière



1200 km de promenades à vélo via le réseau points-noeuds Vhello



46 carnivals dans le Pays du Centre



4 chefs-d'oeuvre classés au patrimoine mondial de l'UNESCO



Véritable "musée à ciel ouvert" avec 21 établissements sur le territoire



53 hébergements de tous standings (9 hôtels, 39 gîtes et chambres d'hôtes, 3 campings, 1 meublé de tourisme, 1 village de vacances).



Le plus grand ascenseur à bateaux d'Europe : 102 mètres de haut, 135 m de long et 75 m de large

# Braine-Le-C\*inte



## Chocolaterie Les Gayettes sprl !

La Chocolaterie les Gayettes vous plonge au sein de la période minière de la région carolorégienne à l'aide de leur chocolat "Les Gayettes du Pays Noir", fabriqués à partir d'un chocolat si noir qu'il vous fera penser au charbon. La Chocolaterie les Gayettes vit le jour en 1987 grâce à Monsieur Blancke et cette dernière a été reprise par le Maître chocolatier, Nancy, en 2004.



Rue du Grand Péril, 108  
7090 Hennuyères  
Tél.: +32(0) 67/79.13.08  
GSM : +32(0) 476/73.25.32  
info@gayettes.be  
www.gayettes.be  
Facebook : Gayettes du Pays Noir  
Ouvert du mardi au jeudi de 9h30 à 17h00

## La Ferme Saint-Hubert !

Envie de fraîcheur ? La Ferme Saint Hubert vous propose des sorbets et crème glacées artisanales fabriqués à partir de lait de vache de l'exploitation. Elle propose une vingtaine de glaces et de sorbets qui changent en fonction des saisons ! La Ferme s'occupe également de la création de bûches et cœurs de l'An neuf pour vos fêtes de fin d'année (sur commande).



Chaussée de Bruxelles, 189  
7090 Hennuyères  
GSM.: +32(0) 67/55.28.68  
nicolesulmon@gmail.com  
Facebook : La Ferme Saint Hubert  
ouvert le mercredi de 13h00 à 17h30  
et du jeudi au samedi de 9h30 à 17h30

## Legast - Artisan Chocolatier sprl !

Vainqueurs du prix du meilleur chocolatier belge 2024 au Gault&Millau, la chocolaterie Legast vous propose une série de produits artisanaux tels que des chocolats, des macarons et même des glaces ! Mais pas que, ils sont également certifiés bio.

Vous pouvez vous en procurer dans leurs boutiques à Braine-le-Comte et à Soignies ou également sur leur E-shop, disponible sur le site Internet.



Rue de la Station, 65  
7090 Braine-Le-Comte  
Tél.: +32(0) 67/56.08.74  
chocolats.legast@gmail.com  
www.legastchocolatier.com  
Facebook : Legast - Artisan Chocolatier  
Du mardi au samedi de 10h00 à 13h30 et de 14h00 à 18h00  
Le vendredi de 9h30 à 13h30 et de 14h00 à 18h00



## La Panetière !

Boulangerie artisanale La Panetière, un endroit chaleureux où il est encore possible de trouver un bon pain fabriqué dans le respect des méthodes et traditions d'antan.

Spécialités: produits à base de levain naturel maison, pain de meule (100 % levain) et baguette de tradition française.

Rue du Grand Péril, 87D  
7090 Hennuyères  
Tél.: +32(0) 67/33.61.00  
GSM.: +32(0) 473/40.75.79  
Facebook : La Panetière  
Ouvert du mercredi au vendredi de 7h00 à 18h00,  
le samedi de 7h00 à 17h00 et le dimanche de 7h00 à 13h00

## Ferme - Les Cinq Épines !

La Ferme des 5 Épines est spécialisée dans la production et la transformation de lait de vache et dispose d'une large gamme de légumes de saison ainsi que de mélanges de céréales pour vos animaux.



Chaussée de Bruxelles, 143  
7090 Braine-le-Comte  
Tél.: +32(0) 67/55.22.09  
GSM. : +32(0) 472/73.83.34  
fermeles5epines@gmail.com  
Facebook : Ferme les 5 Epines  
Ouvert le mercredi de 10h00 à 18h00  
Du mercredi au jeudi de 13h00 à 18h00  
Le samedi de 9h00 à 17h30



# La Ferme des Nauves !



La Ferme des Nauves est l'endroit idéal pour offrir aux enfants une expérience enrichissante au sein d'une ferme pédagogique de la région ! Un grand nombre de mets faits maison sont également proposés tels que; des pizzas, des quiches, tartes al d'jote, des lasagnes avec et sans viande, des viennoiseries, tartes, gâteaux...de quoi ravir vos papilles tout en pratiquant une activité ludique et sympathique dans un cadre enrichissant et naturel.

Chemin de Naast, 10

7090 Braine-le-Comte

Tél.: +32(0) 479/91.25.44

fermedesnauves@gmail.com

www.fermedesnauves.be

Facebook : Ferme pédagogique - Ferme des Nauves

Ouvert le lundi de 18h00 à 21h00

Le mardi et le mercredi de 10h00 à 18h00

Le jeudi de 10h00 à 21h00

le vendredi et samedi de 10h00 à 18h00 (uniquement sur rendez-vous)

# Fleure Bon le Pain !

Chez Fleure Bon le Pain, vous trouverez une large gamme de pains fermentés soit au levain ou encore à la levure (poolish). Ces derniers sont cuits le vendredi.

Les artisans travaillent uniquement sur commande et vous pouvez commander votre pain jusqu'à 13h00. Les commandes se font soit via le site Internet, par mail ou encore par téléphone.



Chaussée de Bruxelles, 173

7090 Hennuyères

Tél.: +32(0) 472/18.65.26

info@fleurebonlepain.be

www.fleurebonlepain.be

Facebook : Fleure bon le pain

Ouvert le vendredi de 16h00 à 19h00 et le samedi

de 9h00 à 12h00



# Sirop de la nature - Fleurs de sureau !

Il y a 25 ans, un amoureux de la nature appelé Jean-François créa un premier sirop de sureau afin d'accompagner ses plats. Il parvint à trouver la recette idéale et commença à la commercialiser localement. En 2016, c'est Samuël qui reprit le relais du travail de Jean-François et c'est aujourd'hui grâce à leur travail que le sirop de sureau peut accompagner vos plats et vos desserts. Il ravira les papilles des plus petits et des plus grands.



**Chemin Sainte-Anne, 5**

**7090 Hennuyères**

**Tél.: +32(0) 477/66.45.10 (commandes)**

**+32(0) 468/36.44.33 (Samuël Lesire)**

**info@siropnature.be**

**www.siropnature.be**

**Facebook : Sirop de la nature : sureau, etc.**

**Les commandes se font en ligne, sur le site Internet**

# Fan(e)s de carotte !

Fan(e)s de Carottes est une coopérative paysanne et participative certifiée BIO qui propose une large gamme de légumes frais d'une qualité gustative hors norme à prix totalement accessible pour tout le monde dans un cadre convivial et près de chez vous.



**Rue du Flament, 13**

**7090 Hennuyères**

**Tél.: +32(0) 477/81.55.48**

**contact@fanedecarotte.be**

**www.fanedecarottes.be**

**Facebook : Fanes de carotte**

**Ouvert du jeudi au vendredi de 16h30 à 18h30**

**et le samedi de 10h30 à 12h30**

# La Ferme des 14 Bonniers !

La Ferme des 14 Bonniers a été créée en 1919 et certifiée bio en 2021. On peut y trouver toutes sortes de produits laitiers tels que du lait, du beurre, des glaces et fromages. Une sélection de colis de viande de porcs élevés au lait est également proposée sur demande.

**Rue des Quatorze Bonniers, 105**

**7090 Braine-le-Comte**

**Tél. : +32(0) 497/77.35.33**

**fermedes14bonniers@gmail.com**

**Facebook : Ferme des 14 bonniers**

**Ouvert le vendredi et samedi de 10h00 à 17h00**



# Un peu de tout !

Vous chercher un fromage au goût d'exception et d'origine belge pour une soirée dégustation ou pour une soirée afin d'épater vos convives ?

Le fromager affineur d'Un peu de tout vous propose ses 150 références de fromages affinés venant de ses caves semi naturelles. Afin d'accompagner ces derniers, une quarantaine de sortes de bières vous seront proposées.

Rue Mayeur Etienne, 11  
7090 Braine-le-Comte  
Tél. : +32(0) 67/49.39.60  
unpeudetout.fromagerie@gmail.com  
Facebook : Fromagerie Un peu de tout  
Ouvert du mercredi au vendredi de 10h00 à 13h00 et de 14h00 à 18h00  
Le samedi de 09h00 à 18h00 et dimanche de 10h00 à 13h00



# Bonthé des plantes !

Héléna, fondatrice de Bonthé des plantes, vous propose ses thés et ses tisanes à base de plantes en tant que remèdes ou tout simplement à déguster lors d'un moment détente seul(e) ou en compagnie de vos ami(e)s ou votre famille. Vous vous sentez fatigué(e) ou vous n'êtes tout simplement pas en pleine forme ? La gamme de tisanes renforcera vos défenses immunitaires en un clin d'œil et vous serez revigoré(e) pour la journée !



# Ferme Dereycke !

La Ferme Dereycke vous propose plusieurs variétés de fraises; lambda, ciflorettes, joly,... mais également des confitures à la fraise et rhubarbe, à la cerise, aux prunes-mirabelles ainsi que des glaces et sorbets créés à partir des produits de la ferme. Sur place, vous trouverez un magasin avec les différents produits de la ferme en vente, un distributeur automatique disposé à la rue de l'Aire à Horrues sur le parking du Manon d'Hor. La Ferme Dereycke est également présente au marché de Braine-le-Comte de mai à juin.

Chemin des Dix Maisons, 182  
7090 Braine-le-Comte  
Tél. : +32(0) 477/24.06.79  
dereycke@skynet.be  
Facebook : Fraises Dereycke  
Ouvert le mercredi de 15h00 à 18h00  
et le samedi de 11h00 à 16h00  
(Uniquement lors de la saison des fraises, mai-juin)

Rue de la Chapelle, 11  
7090 Henripont  
Tél. : +32(0) 494/68.70.10  
helena@bonthedesplantes.be  
www.bonthedesplantes.be  
Produits disponibles sur le site Internet





# La Ferme du Joli Bois !

La Ferme du Joli Bois est une entreprise familiale qui propose une grande variété de fruits et légumes, à savoir; des fraises, des endives de pleine terre, des asperges, des tomates et toute autre sorte de végétaux. Il y a également des produits laitiers, des quiches, différents jus, des saucissons et même des bières. Le tout fabriqué 100% localement.

**Chemin du Laid-Trô, 72**

**7090 Hennuyères**

**Tél.: +32(0) 67/64.63.66**

**lafermedujolibois@gmail.com**

**Facebook : La Ferme du Joli Bois**

**Du lundi au vendredi de 10h00 à 18h00, le samedi de 10h00 à 17h30 et le dimanche de 10h00 à 12h00**



# Ekivrac - Braine-le-Comte !

Les produits proposés dans les différents points de vente Ekivrac sont tous de nature bio et surtout proviennent de régions locales. Ils sont vendus sans ou avec un minimum d'emballage afin de respecter au mieux l'écologie en diminuant la quantité de plastique et de déchets.



**Rue Henri Neuman, 33**

**7090 Braine-le-Comte**

**Tél.: +32(0) 67/44.30.64**

**btc@ekivrac.com**

**www.ekivrac.com**

**Facebook : Ekivrac - BIO VRAC LOCAL (Braine-le-Comte, Belgique)**

**Ouvert le lundi de 13h00 à 19h00**

**Du mardi au samedi de 10h00 à 19h00 et le dimanche de 10h00 à 13h00**

**Réservations possibles par téléphone ou par mail**

# La Ruche qui dit Oui !

À la Ruche qui dit Oui, vous trouverez une large gamme de produits locaux qui sont issus d'exploitations implantées sur Braine-le-Comte.

Toutes ces infrastructures proposent des produits issus d'une agriculture paysanne qui respecte les saisons, d'une qualité gustative et nutritionnelle sans pareille et qui promeut le bien-être écologique et l'emploi local.

**Chemin Sainte-Anne, 25**

**7090 Hennuyères**

**Tél.: +32(0) 485/11.47.26**

**regine.laruche@gmail.com**

**www.laruchequiditoui.be**

**Facebook : La Ruche qui dit Oui à Hennuyères**

**Ouvert le vendredi de 17h30 à 19h00, le samedi de 9h00 à 11h00**



# Du local au bio !

Magasin proposant des produits de qualité, provenant dès que possible d'un producteur local et/ou bio certifié. Viandes de production locale: porcs, bœufs, poulets / fruits et légumes/ crèmerie/ produits d'épicerie bio / rayon vrac / Ferme Huart-Pareit - (viandes de porc et boeuf, beurre)/ Ferme Saint-Hubert (glaces et sorbets)/ Ferme des Cinq Épinés (yaourts et fromages blancs / lait battu) / Ferme des Nauves (quiches, pizzas, crêpes, mousses,...) / Ferme du Planois (fromage de chèvre) / Legast - Artisan chocolatier / Sirops de sureau / Fraises de la ferme Dereycke / Safran d'Hennuyères / d'autres produits de régions avoisinantes.

Rue du Ronchy, 23  
7090 Hennuyères  
Tél.: +32(0) 67/21.66.14  
dulocalaubio@gmail.com  
Facebook : L'épicerie - Du local au bio  
Ouvert du mercredi au vendredi de 10h00 à 18h00  
Le samedi de 10h00 à 17h00 et le dimanche de 10h00 à 12h30



# Les Breuvages de la Chaudasse !

Venez déguster une grande variété d'hydromels, d'hypocras et de liqueurs qui feront frétiller vos papilles !

L'équipe des breuvages de la Chaudasse vous accueillera chaleureusement dans un cadre festif et amical afin de partager, autour d'une bonne table, un moment hors du temps.

Rue du Grand Péril, 108/G21  
7090 Hennuyères  
Tél.: +32(0) 476/76.05.99 ou +32(0) 496/08.16.01  
info@lesbreuvagesdelachaudasse.be  
www.lesbreuvagesdelachaudasse.be  
Facebook : Les Breuvages de la Chaudasse  
Ouvert 24h/24, produits disponibles à commander sur le site Internet.



# Boucherie de la Ferme du Bouret !

La boucherie-charcuterie artisanale de la Ferme du Bouret vous propose tout un assortiment de viandes, sans conservateurs ni colorants et également une large gamme de charcuterie provenant de campagne artisanale à déguster et à venir contempler au comptoir de la Ferme.

Elle dispose également d'une crèmerie qui a vu le jour en 2018 qui met

à votre disposition des produits issus de leur propre agriculture; lait, beurres, yaourts, de quoi se faire plaisir.

**Chemin de Nivelles, 77**

**7090 Braine-le-Comte**

**Tél.: +32(0) 67/56.12.68**

**ferme.du.bouret@skynet.be**

**www.fermedubouret.be**

**Facebook : Ferme du Bouret**

**Ouvert du mardi au vendredi de 9h00 à 18h00**

**le samedi de 8h00 à 17h00**

**Livraisons le jeudi de 13h00 à 20h00**



# Ferme Laute P&V !

Légumes : aubergine, poivron, tomate, courgette, concombre, oignon, echalotte, oeufs fermiers, poireaux, laitue, choux fleurs, radis...

Vente directement à la ferme.

Nous travaillons principalement sur commande.

**Rue de la Corbétière, 11**

**7090 Petit-Roeulx-Lez-Braine**

**Tél.: +32(0) 496/15.09.33**

**Facebook : Ferme Laute**

**Ouvert le mercredi de 10h00 à 12h00 et de 13h30 à 18h00,**

**le vendredi de 13h00 à 17h00 et le samedi de 13h30 à 18h00**

# Boucherie Rouge Gourmand !

À la boucherie Rouge Gourmand, venez déguster tous types de viandes, de charcuteries et des spécialités originales et surtout locales tout au long de l'année !

**Rue de la Station, 131**

**7090 Braine-le-Comte**

**Tél.: +32(0) 67/79.07.96**

**info@rougegourmand.be**

**www.rougegourmand.be**

**Facebook : Rouge Gourmand**

**Ouvert le lundi de 10h00 à 18h30**

**du mercredi au vendredi de 10h00 à 18h30, samedi de 10h00 à 17h00**

**dimanche de 9h00 à 12h00**



# La Cantine aux chèvres !

Depuis près de 4 ans, Arnaud s'est lancé dans l'élevage de chèvres alpines qui lui fournissent du bon lait afin d'en faire du fromage au lait cru. Depuis, la Cantine aux chèvres propose de nombreuses variétés de fromages de chèvre; nature, potagère, au miel et thym, au cuberdon, à l'abricot, à l'ail et fines herbes, provençale, noix, etc. Il propose également des plateaux "apéros" qui rendront vos réunions entre amis ou en famille savoureusement agréables.

Rue des Cantines, 25  
7090 Petit-Roeulx-Lez-Braine  
Tél.: +32(0) 479/98.82.76  
lacantineauxchevres@gmail.com  
Facebook : La Cantine aux Chèvres  
Ouvert le mercredi et vendredi de 13h30 à 18h00  
Le samedi de 9h30 à 12h00 et de 13h30 à 18h00  
Le dimanche de 9h30 à 12h00



# Ferme de Soulmont !

Depuis plusieurs générations, la famille de Vincent est à l'ouvrage pour soigner et nourrir des animaux de la ferme de Soulmont. Il propose de délicieux colis de viandes notamment sont produit phare: la volaille à rôtir. Mais pas que ! il y a de l'agneau, du porc et du Blanc, Bleu Belge.

Rue du Haut Bosquet, 151  
7090 Steenkerque  
Tél. : +32(0) 67/87.07.91 ou +32(0) 478/20.08.23 ou  
+32(0) 476/74.41.41  
fermedesoulmont@gmail.com  
Facebook : Ferme de Soulmont - Devroede  
Produits disponibles sur demande

# BLC Brasserie artisanale !

En 2020, la brasserie a vu le jour et vous propose différentes bières brassées de manière 100% artisanale. Vous trouverez; bière "Le p'tit frère", "L'indécise", "La décisive Triple", "La sabrée NEIPA", "La 10 minutes" et aussi des bières de saisons. Disponibles chez Ekivrac et chez "Les fromages de Christel à Naast.

Rue de la Bienfaisance, 90  
7090 Braine-le-Comte  
Tél. : +32(0) 484/81.50.88  
brasserieblc@gmail.com  
Facebook : BLC - Brasserie artisanale  
Produits disponibles sur demande





# La confrérie des Bâtisseurs !

Le but de la Confrérie des Bâtisseurs est de préserver les coutumes et usages de la ville de Braine-le-Comte et ses entités. En collaboration avec la Ville, ils s'assurent de préserver le patrimoine folklorique, culturel, gastronomique, économique et touristique brainois.

Ils proposent une bière nommée "La Truelle", en vente lors de différentes manifestations: Marché des Saveurs le 1er mai, Foire du Terroir, Carnaval et lors du Festin le premier samedi d'octobre.



Rue de la Station, 70  
7090 Braine-le-Comte  
confreriesdesbatisseurs@gmail.com  
Facebook : Confrérie des Bâtisseurs  
Produits disponibles en envoyant un mail à l'adresse ci-dessus

# Culture fruitière du point du jour !

Vous voulez partir à la cueillette de pommes et de poires dans une vieille plantation fruitière ?  
La culture fruitière du point du jour est un lieu fait pour vous !



Chemin du Servoir, 14  
7090 Henripont  
Tél. : +32(0) 472/ 87.56.15  
a\_arnould1@hotmail.com  
Inscription obligatoire

Visite guidée possible pour les écoles au mois d'octobre

# Ferme du Haut Bois !

Emilie et Julien vous proposent leurs produits, en partant de leur culture, en passant par leur viande de vaches de race Blanc Bleu Belge et Pie Rouge, en terminant par la production de lait de vache. Si vous cherchez des produits frais et locaux créés à partir d'une agriculture raisonnée, rendez-vous à la Ferme du Haut Bois !



Rue des Cantines, 82  
7090 Petit-Roeulx-lez-Braine  
Tél. : +32(0) 496/13.92.83 ou +32(0) 474/76.85.02  
Facebook : Ferme du Haut Bois  
Vente régulière de colis de viande BBB - voir page Facebook

## Les cochons d'ici !

Benoît et Aurélie vous proposent une large sélection de viande de porc de la région ainsi que des poulets de Gilbecq. La préparation des plats ainsi que la découpe de la viande se font dans leur atelier de manière 100% artisanale. Leur devise ? Offrir une viande de qualité et locale avec un accueil chaleureux. Remorque frigorifique mise en location pour les évènements.

Avenue de la Houssière, 155

7090 Braine-le-Comte

Tél. : +32(0) 495/87.41.35

bereaurelie@hotmail.com

Facebook : Les cochons d'ici

Ouvert les 1er week-ends de chaque moi de 13h00

à 18h00 (porc poulet) et les 3ème de 13h00 à 18h00

(porc)

Les réservations se font avant jeudi 20h00



## Gelato & Vino !

Depuis 2004, l'établissement Gelato & Vino vous propose plus de 30 goûts de glaces et sorbets confectionnés par un artisan glacier qui exerce depuis les années 90. Réalisation de gâteaux glacés, anniversaires ou agneaux pour les communions ou pour les Fêtes de fin d'année.

Rue de la Station, 72

7090 Braine-le-Comte

Tél. : +32(0) 67/34.20.03 ou +32(0) 479/23.38.50

gelatovino@hotmail.com

www.gelato-vino.be

Facebook : Gelato & Vino

Ouvert de mercredi à samedi de 11h30 à 18h00

dimanche de 14h00 à 18h00 ( mai à septembre)

## Cookies etc !

Après 5 années implanté dans le Brabant wallon, Cookies etc est revenu à la maison et produit artisanalement ses cookies en proposant 18 parfums différents réalisés à base de produits locaux ! Le magasin est ouvert au sein de leur atelier.

Rue de la Station, 23

7090 Braine-le-Comte

Tél. : +32(0) 472/92.41.43

info@cookies-etc.be

www.cookies-etc.be

Facebook : Cookies etc

Ouvert du mardi au samedi de 10h00 à 17h30



## En toute simplicité !

Daphnée, passionnée de gastronomie et fan n°1 de son potager, elle aime utiliser des techniques anciennes de préservation comme la lactofermentation et la stérilisation. Grâce à cela, elle est s'est lancée dans la préparation de plats à partir de produits de son potager et propose alors ces délicieux repas aux personnes prises par le temps ou qui manquent d'énergie. Ses ingrédients proviennent également d'autres fermes locales brainoises, telles que : la Ferme des 14 Bonniers, la Ferme des 5 Épines, ...

Rue de Bruxelles, 64  
7090 Braine-le-Comte  
Tél. : +32(0) 478/93.78.28  
daphnee.simplicité@gmail.com  
www.entoutesimplicité.be  
Facebook : En toute simplicité  
Produits disponibles sur demande



## Les fraises de Coraimont !

Une soudaine envie de légumes ou fruits de saison ?

Dans cette ferme familiale, vous pouvez vous procurer de délicieux produits maraîchers de saison et de délicieux colis de viande provenant d'un élevage Blanc-Bleu-Belge sur demande.

Avenue du Marouset, 85  
7090 Braine-le-Comte  
Tél. : +32(0) 474/51.70.50 ou +32(0) 479/31.26.18  
Facebook : Fraises de Coraimont  
Ouvert le mercredi et samedi de 9h00 à 15h00  
Fraises : mai à juin - melons : août à septembre  
asperges : mai à juin



## Fraises de Ronquières !

De mai à juin, Carine vend des fraises fraîchement cueillies ainsi que des dérivés tel que des confitures, des jus, des sorbets à la fraise. Les produits sont en vente au petit magasin de la ferme jusqu'à 13h00 et sont ensuite disponibles au cabanon qui se trouve sur la Route Baccara.

Rue Surbise, 4  
7090 Ronquières  
Tél. : +32(0) 474/57.52.07  
Facebook : Fraises de Ronquières  
Ouvert en saison des fraises - mai à juin  
Du lundi au samedi de 10h30 à 18h00  
le dimanche de 10h30 à 13h00



## Schoups - artisan glacier!

Au coeur de Coraimont vous trouverez Yves, artisan glacier qui vous partage sa passion de production de glace artisanale. Glace ou sorbet, au fruit ou au chocolat, si vous voulez déguster une glace de qualité, c'est chez Schoups qu'il faut aller !

Rue Oscar Denayst, 16  
7090 Braine-le-Comte  
Tél. : +32(0) 477/39.07.39  
Yves.schoups@proximus.be  
Facebook : Schoups - Artisan glacier  
Ouvert le vendredi de 17h00 à 19h00  
le samedi de 10h00 à 12h00 - Horaire flexible selon les disponibilités du personnel



## Miellerie L&L!

Depuis 2019, cet apiculteur et son épouse vous proposent un miel d'exception directement extrait à Braine-le-Comte et contrôlé régulièrement selon les normes de l'AFSCA et le CARI.

Rue du Champ des Haies, 17  
7090 Braine-le-Comte  
Tél. : +32(0) 484/21.00.65  
Facebook : Miellerie L&L Braine-le-Comte  
Produits disponibles sur demande



## Ferme du vieux canal de Ronquières !

Depuis 2007, la Ferme s'est diversifiée et a donc opté de se lancer dans la production d'oeufs biologiques (avant la ferme était orientée vers l'élevage BBB). Vous trouverez les oeufs de la Ferme du vieux canal de Ronquières dans différents points de vente (rayon de 20km) dans la région.

Rue Champ Maret, 31  
7090 Ronquières  
Tél. : +32(0) 476/39.95.75  
marieetlucdr@skynet.be





## Boucherie - La Ferme de la Tour !

Depuis 29 ans, Xavier s'occupe de la boucherie et son père se charge des vaches de leur ferme familiale. Ils élèvent leurs bêtes avec amour et passion afin de produire et vendre une viande de qualité. L'accueil y est chaleureux et la qualité des produits est garantie. Depuis quelques temps, Laure et Adrien ont rejoint l'équipe afin de vous aiguiller au mieux dans votre choix des charcuteries faites maison. Ils œuvrent tous ensemble à vous fournir un service de qualité dans un cadre familial, qualitatif et local.

Rue de la Station, 5  
7090 Braine-le-Comte  
Tél.: +32(0) 67/55.20.85  
Ouvert du mercredi au samedi de 9h00 à 18h00  
Le dimanche et lundi de 8h30 à 18h30



## Ferme du Planois !

La Ferme du Planois est une infrastructure familiale où vous pouvez trouver une trentaine de chèvres issues de races laitières, une autre trentaine de brebis et également des volailles ! Des activités agricoles et un service d'hébergement sont proposés pour vous offrir une expérience inoubliable pour vous ou vos enfants. Plusieurs de leurs produits ont été primés, à savoir; le planois aux orties, la Tomme de chèvre nature et l'agneau aux herbes.



Rue de la Chapelle au Foya, 22  
7090 Hennuyères  
Tél.: +32(0) 474/47.61.35 (Françoise : fromagerie et gîte)  
fermeduplanois@gmail.com  
Facebook : La Ferme du Planois  
Ouvert le mercredi de 10h00 à 18h00  
Du vendredi au dimanche de 10h00 à 18h00

## Peter & Lila Artisans Glaciers !

Entreprise familiale et passion transmise de père en fille, chez Peter & Lila, vous trouverez des glaces artisanales à goûter tout au long de l'année en respectant une philosophie de Slow Food; manger bon, propre et juste.

**Bon;** à l'aide d'ingrédients de saison en accord avec l'identité locale.

**Propre;** une production et une consommation qui ne nuisent pas à notre environnement.

**Juste;** des prix accessibles pour la clientèle et de bonnes conditions de travail pour les producteurs.

Allée de la Marbrite, 12  
7090 Braine-le-Comte  
Tél.: +32(0) 478/01.98.11  
lila@peteretlila.be  
www.peteretlila.be  
Facebook : Peter & Lila  
Ouvert du mardi au vendredi de 9h00 à 18h00



# Chapelle-Lez-Herlaimont



## Boucherie Tison-Carton !

À la boucherie Tison-Carton, vous trouverez toutes sortes de charcuteries dites "maison"; jambon cuit, saucisses sèches et même du salami extra maigre au poivre, salé ou encore fumé ! Le produit primé provenant de la boucherie Tison-Carton est le salami extra maigre au poivre.

Rue Emile Vandervelde, 58  
7160 Chapelle-Lez-Herlaimont  
Tél.: +32(0) 64/44.28.37  
Ouvert du mardi au vendredi de 8h30 à  
12h30 et de 14h00 à 18h30  
Le samedi de 8h30 à 12h30 et de 14h00 à  
18h00



## Lejeune - Boulanger Artisan !

Venez découvrir la boulangerie artisanale Lejeune et ses pâtisseries, confiseries et ses glaces ! En commençant par les gâteaux des T'chats, le Mercator, la tarte coco, au sucre blanc, au spéculoos, et également son assortiment de pain frais qu'il soit blanc, gros, Bayard ou encore italien... Bref, il y en a pour tous les goûts et pour tout le monde.



Rue Warocqué, 41  
7160 Chapelle-Lez-Herlaimont  
Tél.: +32(0) 64/45.80.12  
mic811126@gmail.com  
Facebook : Boulangerie Lejeune  
Ouvert du lundi au samedi de 6h30 à  
18h30 et le dimanche de 6h30 à 18h00

# Boulangerie Vander Borght André !

À la boulangerie Vander Borght André, venez déguster toutes sortes de produits faits artisanalement vendus à des prix entièrement accessibles pour tous !

Tartes des T'chats, pains au levain, tartes aux cerises, crèmes brûlées,... n'attendent que vous !



Rue de Gouy, 54  
7160 Chapelle-Lez-Herlaimont  
Tél.: +32(0) 64/45.11.24  
GSM. : +32(0) 475/34.54.44  
alexis.vdb@hotmail.com  
Facebook : Boulangerie Pâtisserie Artisanale Vander Borght  
Ouvert le lundi de 6h30 à 13h00 et de 14h00 à 18h30  
du mercredi au vendredi de 6h30 à 13h00 et de 14h00 à 18h00  
Le samedi et dimanche de 6h30 à 18h00



# Vie - TA - Mine !

Vous souhaitez vous procurer de délicieux fruits de saison cultivés localement ? Chez Vie-TA-Mine, vous trouverez un large assortiment de fruits et légumes de saison qui sublimeront vos repas.

Allée de la Valériane, 16  
7160 Chapelle-Lez-Herlaimont  
Tél. : +32(0) 496/03.68.23  
Facebook : Vie - TA - Mine  
Produits disponibles sur demande

# Le Champ d'en Haut !

Dans cette boulangerie artisanale, vous trouverez une large gamme de pains, viennoiseries, tartes et spécialités fabriqués à partir d'ingrédients frais et locaux afin de vous proposer des produits de grande qualité.

Rue de la Libération, 14  
7160 Godarville  
Tél. : +32(0) 64/44.68.72  
lechampdenhaut@gmail.com  
Facebook : Boulangerie Le Champ d'en Haut  
Ouvert le lundi, mardi et vendredi de 6h00 à 18h00  
Le samedi et dimanche de 6h00 à 17h00



# Ecaussinnes



## Brasserie Scassenes sa !

En 2012, un investissement de deux passionnés fut établi dans l'ancienne brasserie d'Ecaussinnes avec pour objectif la relance de production de bière. Deux ans plus tard, une nouvelle équipe s'installe et crée une dynamique jeune et moderne ! Enfin, en 2015, la brasserie lance sa propre révolution. En l'honneur des volontaires Wallons qui marchèrent sur Bruxelles en 1830 et qui participèrent à la Révolution qui donna naissance à l'état Belge, source de la Bière, les brasseurs d'Ecaussinnes ont créé une gamme de bière appelée "1830", fleuron de la Brasserie Scassenes. Des visites de la brasserie sont possibles par groupe de min. 5 personnes en réservant sur le site Internet. Les commandes se font également sur le site.



Rue de Restaumont, 118  
7190 Ecaussinnes  
Tél.: +32(0) 67/34.22.77 ou +32(0) 485/21.19.29  
info@brasseriescassenes.be  
www.brasseriescassenes.be  
Facebook : Brasserie Scassenes  
Ouvert du lundi au vendredi de 8h30 à 16h30



## Ô Champ d'abeilles !

Depuis quelques années, Stanislaw et Laetitia veulent partager leur passion du maraîchage et d'apiculture locale en proposant des produits à base de miel mais également des fruits et légumes de saison issus de leur ferme.

Rue Lefort, 12  
7190 Ecaussinnes  
Tél.: +32(0) 484/26.36.05  
ochampdabeilles@gmail.com  
www.ochampdabeilles.be  
Facebook : O champs d'Abeilles  
Ouvert le lundi de 16h30 à 18h00



## Les Jardins de la Dîme !

Aux Jardins de la Dîme, vous pouvez trouver une série de fruits et légumes et plants potagers 100% bio à la vente pour sublimer votre jardin ou votre assiette ! Les points forts sont la fraîcheur des produits proposés, l'agriculture 100% locale et certifiée par le label Certisys et le commerce local de saison qui donne l'occasion d'apprécier les différents aliments en créant un lien direct avec le producteur de ces produits.



Rue de la Dîme, 11A  
7190 Ecaussinnes  
Tél.: +32(0) 479/51.14.17  
lesjardinsdeladime@gmail.com  
www.lesjardinsdeladime.be  
Facebook : Les Jardins de la Dîme  
Ouvert le mardi et vendredi de 16h30 à 19h00  
Le samedi de 9h00 à 12h00 et de 13h00 à 18h00



## A l'Orée du Bois !

À l'Orée du Bois, comme l'indique leur slogan "L'autonomie se partage". Partez à la découverte d'un bel assortiment de miel, d'oeufs ainsi que des fruits et légumes de saison grâce à l'auto-récolte.

Chemin aux Loups, 7  
7190 Ecaussinnes  
Tél.: +32(0) 489/41.41.86  
contact@aloredubois.be  
www.aloredubois.be  
Facebook : A l'orée du bois  
Ouvert le dimanche de 14h00 à 18h00

## Le Prunellier !

Artisan liquoriste. Crème de cassis belge, produit de manière artisanale, à partir de baies biologiques locales et d'une vieille recette familiale, transmise de génération en génération.

Rue Profondrieux, 20  
7190 Ecaussinnes  
Tél. : +32(0)494/37.20.76  
www.leprunellier.com  
leprunellier@outlook.com  
Facebook : Le Prunellier  
Instagram : leprunellierboissons



# Ferme Clara !

Au magasin de la ferme Clara, vous trouverez les produits issus de notre production (lait, beurre, fromages frais, desserts, yaourts, glaces, choco, confiture, pommes de terre, fruits et légumes). Mais aussi des produits de fermes avoisinantes (pâte, miel, chocolat, biscuit, thé, café, farine, jus, sauces, bières, chips, cidre ...)



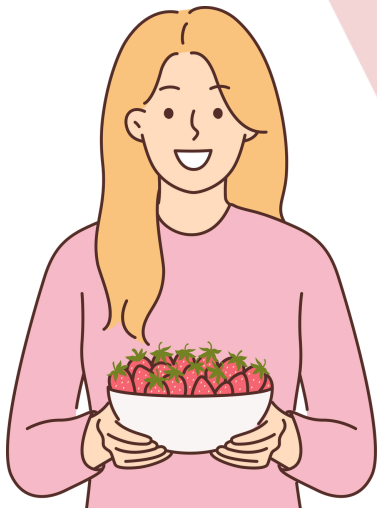
Rue Noires Terres, 45  
7190 Ecaussinnes  
Tél. : +32(0)67/48.59.60  
lafermeclara@gmail.com  
Facebook : Ferme Clara - Ecaussinnes  
Ouvert mardi, mercredi et vendredi de 15h à 18h30  
Le samedi de 9h à 17h30  
Le dimanche de 9h30 à 11h30

## Pomme Poire Pêche - Microferme en permaculture !



Pomme Poire Pêche est un projet qui a vu le jour il y a 3 ans où un verger composé de 28 arbres à haute-tige a été planté, une yourte a été bâtie ainsi que deux parcelles de culture. Il s'agit également d'un lieu prévu pour les stages d'enfants où le bien-être et la nature sont la pièce maîtresse. Les adultes peuvent également participer à des formations et des ateliers où le partage et la convivialité sont toujours accueillis les bras ouverts !

Rue Eloi-Désiré Marbaix  
7190 Ecaussinnes  
Tél.: +32(0) 479/28.95.62  
contact@pommepoirepeche.com  
www.pommepoirepeche.com  
Facebook : Pomme Poire Pêche - Micro-ferme en permaculture  
Produits disponibles sur demande.



# Estinnes



## Ruffus - Vignoble des Agaises!

Le plus grand vignoble de Belgique, 27 ha de vignes plantés sur un coteau très riche en calcaire. 300.000 pieds de chardonnay, pinot noir et pinot meunier, répartis sur 30 ha. On n'y produit que des vins effervescents élaborés selon la méthode traditionnelle, c'est-à-dire avec une deuxième fermentation en bouteille, et une mise sur lattes de minimum 12 mois. Toutes les cuvées ont déjà remporté l'or dans les plus grands concours internationaux, et le Vignoble a été honoré du titre de Chevalier du Mérite Wallon en 2015.

**Chemin d'Harmignies, 1**

**7120 Haulchin**

**info@ruffus.be**

**www.ruffus.be**

**Facebook : Ruffus**

**Point de vente : Rue de Merbes 314,**

**7133 Buvrinnes**

**Produits disponibles uniquement par e-mail**



## La Grange à Pain !

Boulangerie-pâtisserie artisanale qui a pris le parti de travailler avec un four à bois, dans lequel peuvent cuire simultanément plus ou moins 100 pains. À partir de farine de froment, d'épeautre, de seigle ou encore de mélange d'avoine, d'orge, de millet, de son, ...

Aude et Nicolas proposent dans leur boulangerie une dizaine de pains différents.

**Rue Lisseroeux, 14B**

**Tél.: +32(0) 64/33.88.09**

**Facebook : La Grange à pain - Nicolas Scoupermanne**

**Ouvert du mercredi au samedi de 7h30 à 18h00**

# Moulin de l'Abbaye de Bonne-Espérance !

En saison, les week-ends et jours fériés de début avril à fin septembre, le moulin de l'abbaye, sa boulangerie artisanale et son magasin de produits du terroir vous permettront de savourer pâtisseries, tartines gratinées, fromages et salaisons tout en sirotant une bière abbatiale de grande qualité. Vous l'aurez compris, une simple promenade, une dégustation de notre bière ou de nos produits du terroir... Bonne-Espérance est là pour vous accueillir dans son écrin de verdure à seulement 300 mètres du Ravel (ligne 108).

Rue Grégoire Jurion, 22  
7120 Vellereille-Les-Brayeux  
Tél.: +32(0) 64/36.62.02  
moulin@college-bonne-esperance.be  
www.abbaye-bonne-esperance.be  
Facebook : Moulin de l'Abbaye de Bonne-Espérance  
Ouvert le week-end et les jours fériés de 14h30 à 20h30 (d'avril à septembre)



# Ferme Depuydt !

À la ferme Depuydt vous pourrez trouver une culture de plusieurs variétés de fraises telles que les Darselect, Charlotte, Joly, Cléry, Ciflorette, Lambada...mais pas que ! Une vente directe de petits fruits, produits laitiers, confitures, pommes de terre... est possible par les producteurs. Il y a également un distributeur automatique (uniquement monnayeur et billets de 5-10€) disponible 24h/24 et 7j/7).



Rue de Trivières, 14  
7120 Estinnes-au-Val  
Tél.: +32(0) 64/37.07.70  
Facebook : Fraises Depuydt  
Ouvert du lundi au vendredi de 13h30 à 18h00  
Le samedi et dimanche de 10h00 à 18h00

# Boulangerie Verhaeghe !

À la boulangerie Verhaeghe, vous trouverez de délicieuses pâtisseries et viennoiseries faites maison ainsi que du pain 100% artisanal. Il y a également un distributeur de pain qui est disponible 24h/24.

Rue Adonis Bougard, 2  
7120 Estinnes-au-Mont  
Tél.: +32(0) 64/33.12.24  
Facebook : Boulangerie - Pâtisserie Verhaeghe  
Ouvert le lundi, jeudi et samedi de 11h00 à 17h00







## Ferme Bughin G. !

Dans cette ferme familiale et traditionnelle, vous trouverez une large gamme de produits laitiers transformés, des œufs, du miel, divers fromages et beurres fabriqués directement sur place.

Rue Grégoire Jurion, 28

7120 Estinnes

Tél. : +32(0) 68/33.27.51

Produits disponibles sur demande

## Ferme Heulers !

Si vous souhaitez vous procurer du fromage de chèvre directement chez un producteur local, c'est à la Ferme Heulers que ça se passe ! Qu'il soit frais nature, épicé, affiné ou encore maqué, il y en a pour tous les goûts !

Rue Emile Heulers, 11

7120 Peissant

Tél.: : +32(0) 473/50.89.26

thierry.heuleurs@gmail.com

Facebook : Ferme Heulers & fille

Ouvert le lundi et le mercredi de 14h00 à 18h00

Le vendredi de 10h00 à 12h00 et de 13h30 à 18h00

Le samedi de 10h00 à 12h30



## Ferme Saint-Martin !

Spécialisée dans la fabrication de beurre salé, l'exploitation Saint Martin produit en moyenne 100kg de beurre par semaine grâce au lait de son troupeau comprenant une soixantaine de vaches laitières dont des Pies Rouges, des Pies Noires, des Normandes...

Rue de la Science, 15

7120 Peissant

Tél.: +32(0) 64/77.20.62

Ouvert le lundi, jeudi et samedi de 11h00 à 17h00

# La Ferme du Besigneul !

Vous souhaitez sublimer les goûts de vos repas grâce à des fruits et légumes bons, frais et de qualité ? Rendez-vous à la Ferme du Besigneul où un large choix de produits de divers potagers sont mis à la vente pour le bonheur de tout un chacun.

Rue du Bruliau, 13A  
7120 Peissant  
Tél.: +32(0) 498/97.41.71  
Facebook : La Ferme du Besigneul  
Ouvert le mercredi de 15h00 à 18h30  
le samedi de 10h00 à 13h00



# Ferme Legat !

La grange gourmande/ ferme legat et un magasin à la ferme ou nous proposons aux clients les produits issus de notre production (légumes, jus de pomme), ainsi que les produits d'autres collègues (amis) producteurs (fromage, bière, confitures, café), afin de proposer une gamme complète de produits aux clients.

Rue de Binche, 33  
Estinnes-au-Val  
Tél.: +32(0) 64/33.92.04  
info@fermelegat.be  
www.fermelegat.be

Facebook : Ferme Legat  
Ouvert le vendredi de 14h00 à 18h30  
Le samedi de 9h00 à 18h00  
le dimanche de 9h00 à 12h00

# Ferme du Goupil !

La ferme du goupil, c'est l'envie de Benoît et Céline Seutin de s'investir dans un projet familial au cœur de la province de Hainaut. On y trouve des volailles en plein air, verger au naturel et, en collaboration avec la Ferme Seutin: pommes de terre, beurre et colis de viande.

Place, 1  
7120 Vellereille-le-Sec  
Tél.: +32(0) 475/33.50.56 ou +32(0)  
473/21.23.94  
info@fermedugoupil.be  
Facebook Ferme du Goupil  
Produits disponibles sur demande



# Boulangerie - Pâtisserie - La Roue Del Brouet !

Cette boulangerie a de nombreuses spécialités dont la roue d'el brouet, un très bon pain artisanal. Ils font des tartes et des viennoiseries tous les jours et ont un large choix. Ils font fréquemment des petits choux et vendent également des pralines.



Place Waressaix, 6  
7120 Haulchin  
Tél.: +32(0) 65/59.00.67  
robertoprovencano@hotmail.com  
www.maitre-boulangier-patisserie.be  
Ouvert du lundi, mardi et jeudi de 6h45 à 12h30 et de 13h30 à 17h00  
Le vendredi de 6h45 à 12h30  
Le samedi et dimanche de 6h30 à 16h00

# Les confitures de Jeanne !

Vous souhaitez déguster de délicieuses confitures faites maison ? Les confitures de Jeanne sont issues de fruits cultivés et cueillis de vergers et producteurs locaux afin de garantir un goût exquis grâce à des produits frais et naturels.



Chaussée Brunehault, 258  
7120 Estinnes-au-Mont  
Tél.: +32(0) 479/33.59.57  
Facebook : Les confitures de Jeanne

# Ferme de la Court !

À la Ferme de la Court, vous trouverez diverses variétés de pommes de terre fraîchement cultivées. Vous pouvez vous y rendre afin d'en acheter lavées ou non en filet de 10 kg.

Place de la Court, 4  
7120 Croix-Lez-Rouveroy  
Tél.: +32(0) 64/77.11.55  
fermedelacourt.vanoverberghe@hotmail.com  
Produits disponibles sur demande



## Les Colis du Grands Trieux !

Amateurs.trices de viande, chez les Colis du Grands Trieux vous pouvez commander des colis de viande d'une qualité supérieure provenant directement d'un élevage local.



Rue des Grands Trieux, 15  
7120 Estinnes-au-Mont  
Tél.: +32(0) 489/57.06.57  
fmainil@hotmail.com  
Facebook : Les colis du Grands Trieux  
Produits disponibles sur demande

## CeLauCal !

Trois fermes familiales travaillent ensemble pour vous proposer des produits de qualité. De la fraise à la pomme de terre en passant par la crème glacée, le beurre, les fromages et les yaourts, nous proposons un panel de produits excellents et garantis circuit court. Le magasin est ouvert pendant la saison des fraises (mai - juin - juillet).

Nous fonctionnons en autre temps sous forme de commande, les clients choisissent leurs produits sur base d'une liste imposée par semaine, et viennent retirer leur colis le dimanche matin à la ferme entre 9h et 11h. En fin d'année nous planifierons une nouvelle plage horaire car nous proposerons les bûches glacées de Noël ainsi que les plateaux raclette.



## Chocol'Happy !

Jeune société artisanale de chocolaterie et de confiserie. Nous utilisons du chocolat équitable belge et des matières premières naturelles et locales. Nous n'utilisons pas d'huile de palme, aucun conservateur et colorant. Nos produits sont élaborés avec créativité par Nolann Dauby et Céline Demarcin.

Rue de Trivières, 14  
7120 Estinnes-au-Val  
Tél. : +32(0) 470/63.99.24  
Cromptot.celine@gmail.com  
Facebook : C'est familial, et on se régale

Rue des Trieux, 211  
7120 Estinnes-au-Mont  
Tél.: +32(0) 496/86.65.94  
chocolhappy@gmail.com  
www.chocolhappy.be  
Facebook : Chocol'Happy  
Ouvert du mercredi au jeudi de 13h30 à 18h00 et le samedi de 9h30 à 18h00





# La Louvière



## Boucherie De Pooter !

La boucherie va se succéder de génération en génération jusqu'à l'an 2000, l'année où Ronny a pris les rennes. Grâce à sa passion, la boucherie s'est développée tout en gardant sa devise qui est : conjuguer avec talent matières premières de qualité, savoir-faire et maîtrise professionnelle. Vous trouverez de nombreuses viandes et charcuteries artisanales et également des produits traiteur faits maison.

**Rue Ferrer, 90  
7100 La Louvière  
Tél.: +32(0) 64/22.50.51  
boucheriedepooter@hotmail.com  
www.boucheriedepooter.com  
Facebook : Boucherie De Pooter  
Ouvert du mardi au vendredi de 9h30 à  
17h30 et le samedi de 9h30 à 14h00**



## Boucherie Deprez !

La Boucherie Deprez est une institution qui a ouvert avant la Seconde Guerre Mondiale et qui a été reprise en 2017 par David Deprez. Cet artisan boucher-charcutier a une passion pour offrir de bons produits, des viandes d'exception et collaborer avec des partenaires locaux afin de proposer des viandes de choix à prix attractif pour tous.



**Rue de Baume, 182  
7100 La Louvière  
Tél.: +32(0) 64/22.16.38  
boucheriedeprez@gmail.com  
www.boucheriedeprez.be  
Facebook : Boucherie Deprez  
Ouvert du lundi au vendredi de 8h30 à 18h00  
Le samedi de 8h00 à 14h00  
Possibilité de réserver sur le site Internet**

# Cafés Baiardi !

Torréfaction de café depuis 25 ans ainsi que vente de machines à café.

Vente aux professionnels et aux particuliers.

Un café de qualité, naturel, torréfié chaque semaine, c'est là notre force !

Rue Tienne à Tartes, 16  
7100 Trivières

Tél.: +32(0) 64/28.10.80

[baiardi@skynet.be](mailto:baiardi@skynet.be)

Ouvert du lundi au vendredi de 10h00 à 17h00



# L'Ère Du Vrac !

L'épicerie L'Ère du Vrac vous propose des produits bios, sans gluten, sans laitage ni farine tout au long de l'année ! Vous trouverez également différents légumes issus de producteurs locaux sans produits chimiques ni pesticides ajoutés.

Chaussée Houtart, 347

7110 Houdeng-Goegnies

Tél.: +32(0) 64/22.98.09

[lerequivrac@outlook.fr](mailto:lerequivrac@outlook.fr)

Facebook : L'Ère Du Vrac

Ouvert le jeudi de 14h00 à 18h00, le  
vendredi de 14h00 à 19h00 et le samedi  
de 10h00 à 17h00



# Ferme Delsamme (EFT) !

La Ferme Delsamme est un centre d'insertion socio-professionnelle agréé par la Région wallonne. Elle dépend du CPAS de La Louvière et est active dans plusieurs domaines de formation dont le maraîchage biologique. La ferme dispose d'une épicerie bio et vous offre la possibilité de vous abonner pour obtenir, chaque semaine, un panier de légumes bio.

Place de Strépy, 2

7110 Strépy-Bracquegnies

Tél.: +32(0) 64.44.13.18

[secretariat.ferme@lalouviere-cpas.be](mailto:secretariat.ferme@lalouviere-cpas.be)

[www.fermedelsamme.be](http://www.fermedelsamme.be)

Facebook : EFT Ferme Delsamme - Officiel

Ouvert le mercredi de 12h30 à 18h30,

le jeudi et vendredi de 14h30 à 18h30

le samedi de 8h30 à 12h30



## Il Vecchio Mulino sprl !

Il Vecchio Mulino est une entreprise familiale spécialisée dans les produits issus de la culture italienne. Leur spécialité principale est la production de pâtes fraîches (tagliatelle, spaghettini, lasagnes, ...). Il y a également un service traiteur qui vous propose des plats comprenant des produits de saison qui, dans la mesure du possible, proviennent de producteurs locaux. Une visite de l'atelier est également possible sur rendez-vous.

Rue du Canal, 5  
7100 La Louvière  
Tél: +32(0) 470/23.17.11  
info@il-vecchiomulino.be  
www.il-vecchiomulino.be  
Ouvert du lundi au vendredi de 7h00 à 15h00



## Ferme Rabaey !

La Ferme Rabaey vend des produits laitiers ainsi que des pâtes chocolatées à tartiner, des œufs, des pommes de terre, du miel, des confitures et des jus, de quoi sublimer vos repas accompagné.e de votre famille ou de vos ami.es !

Rue Bois des Raves, 123  
7110 Houdeng-Aimeries  
Tél.: +32(0) 471/73.03.15  
fermerabaey@hotmail.com  
Facebook : Ferme Fabaey

Ouvert du jeudi au vendredi de 10h00 à 12h30  
et de 13h30 à 18h00  
Le samedi de 10h00 à 12h30 et de 13h30 à 16h00



## La Pasta d'Oro !

La Pasta d'Oro est une entreprise familiale qui produit de nombreuses spécialités italiennes depuis près de 35 ans. Elle propose un service traiteur afin de surprendre vos convives grâce à des repas faits maison et surtout très bons.

Rue de Bouvy, 30  
7100 La Louvière  
Tél.: +32(0) 64/22.34.91  
lapastadorolalouv@hotmail.com  
www.lapastadoro.be



## Le Petit Boulanger sa !

À la boulangerie-pâtisserie Le Petit Boulanger, vous trouverez des pains spéciaux au levain, des sandwiches et pains garnis mais également des glaces et des tartes !

Rue du Roelux, 52  
7110 Maurage  
Tél.: +32(0) 64/66.55.63  
info@lepetitboulanger.be  
www.lepetitboulanger.be  
Facebook : Boulangerie - Pâtisserie Le Petit Boulanger  
Ouvert tous les jours de 7h00 à 19h00



## Distillerie Moulin du Loup !

Distillerie artisanale proposant du rhum, du gin et des visites guidées et des journées découvertes. Le « Moulin du Loup » est une distillerie qui propose une variété de rhums et de gins artisanaux ainsi que différents spiritueux. C'est une des premières distilleries belges à produire des rhums 100% belges de la fermentation jusqu'à la mise en bouteille.

Rue Quartier du Pont, 35  
7100 Trivières  
Tél.: +32(0) 471/82.66.34  
info@mouлиндuloup.be  
www.mouлиндuloup.be  
Facebook : Moulin du Loup  
Produits disponibles sur demande

## Luperia Gin - Rum !

Quand 4 amis se lancent dans le projet de faire leur propre gin, c'est vers un des noms anciens de leur ville qu'ils se sont tournés. Les amis voulaient un gin fruité et frais mais qui restait un gin avec sa caractéristique de baies de genévrier et pamplemousse (pas exactement puisque dans la composition on retrouve aussi du citron et de la bergamote).

Rue Anatole France, 45/7  
7100 La Louvière  
Tél. : +32(0) 494/81.14.93  
luperiagin@gmail.com  
www.luperia.com  
Facebook : Luperia Gin - Rum  
Ouvert du lundi au samedi de 8h00 à 17h00





# Olivier et Sophie - "Votre bouche rit" !



Chez Olivier et Sophie ou à la boucherie-charcuterie "Votre bouche rit", vous trouverez toutes sortes de viandes et charcuteries. Viandes étrangères ou issues de la Région, il y en a pour tous les goûts !

Rue Léon Hiard, 2  
7100 Haine-Saint-Pierre  
Tél.: +32(0) 64.22.15.79  
olivieretsophie@outlook.com  
Facebook : Olivier et Sophie "Votre bouche rit"  
Ouvert du mardi au vendredi de 8h30 à 13h00  
et de 14h00 à 18h30  
Le samedi de 8h30 à 13h00 et de 14h00 à 17h00

# Ferme Vandoorne - Faes Eric !

À la ferme Vandoorne, vous pouvez trouver toutes sortes de produits laitiers fabriqués artisanalement; yaourts, beurre, fromages, maquée, lait frais et même des pommes de terre !

Rue de l'Église, 54  
7100 Haine-Saint-Pierre  
Tél.: +32(0) 64/22.27.42  
vandoorneeric66@gmail.com  
Ouvert du mercredi au vendredi de 9h00 à 12h00  
et de 14h00 à 16h00  
Le samedi de 9h00 à 12h00



# Ferme de la Tourette !

La ferme de la Tourette vous accueille dans un cadre préservé et vous propose ses produits frais. Vous pourrez y trouver du beurre, du fromage blanc, du lait, un assortiment de crèmes glacées. Mais aussi des fruits (melons) et légumes (culture maraîchère), des fleurs, des confitures artisanales, des poulets fermiers, céréales...

Une dégustation vous sera proposée.

Chemin de Fourquevoie, 30  
7110 Maurage  
Tél.: +32(0) 64/67.80.67  
boudart-gaube@hotmail.com  
Ouvert du mardi au samedi de 8h00 à 18h30  
Le dimanche de 8h00 à 12h00



# Fromagerie Donzella & Fils!

Du pecorino, en passant par la ricotte, par la burrata ou encore de la simple mozzarella, choisir la fromagerie Donzella c'est choisir des produits frais, une façon de faire venir des produits directement de Sicile.



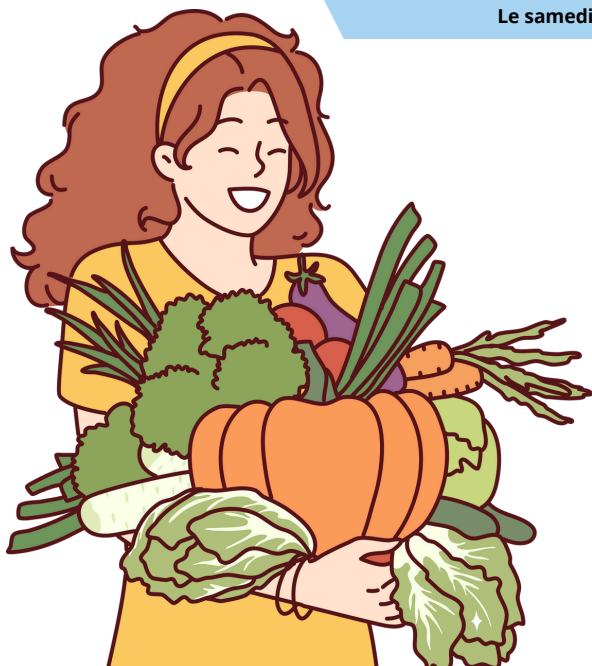
Rue Bois de l'Houpette, 60  
7110 Houdeng-Goegnies  
Tél.: +32(0) 491/25.29.75  
Facebook : Fromagerie Donzella & Fils  
Ouvert du lundi au vendredi de 10h00 à 18h00



## La Valdam !

Envie d'un plaisir sucré ? La Valdam est une entreprise familiale qui propose une large variété de galettes et d'autres produits à base de beurre pour les plus petits et les plus grands !

Rue du Cimetière, 40  
7110 Houdeng-Goegnies  
Tél.: +32(0) 491/14.42.60  
lavaldam@hotmail.com  
Facebook : La Valdam  
Instagram : Lavaldam  
Ouvert du lundi au vendredi de 9h00 à 12h00  
et de 13h00 à 18h00  
Le samedi de 10h00 à 12h00 et de 13h00 à 17h00



## Ferme Vandenberghe !

En activité depuis 1967, la ferme Vandenberghe possède près de 500 bovins dont 150 fournissent leur lait à des coopératives. Depuis 2017, la récolte de fraise vient ajouter une plus-value à celle-ci (de mai à juin)

Rue de Mignault, 103  
7100 Besonriex  
Tél. : +32(0) 474/23.48.49  
Facebook : Les fraises de Besonriex



## Ferme l'Hoir Demaret !

Cette ferme, autrefois spécialisée dans l'élevage de troupeaux, elle propose des produits locaux et frais provenant des sols fertiles. Produits laitiers, oeufs frais, légumes de saison, pommes de terre, etc.

Rue Grande, 114  
7110 Bousoit  
Tél. : +32(0) 64/67.55.87 ou +32(0) 474/55.43.42  
Ouvert le mercredi, samedi et dimanche matin

## Ferme Geerardyn !

À Haine-Saint-Pierre, vous trouverez la ferme Geerardyn qui propose aux louviérois des produits issus de l'exploitation familiale depuis les années 60. La famille geerardyn, soucieuse de l'équilibre entre les besoins des agriculteurs et la protection de l'environnement, se base sur une agriculture raisonnée.

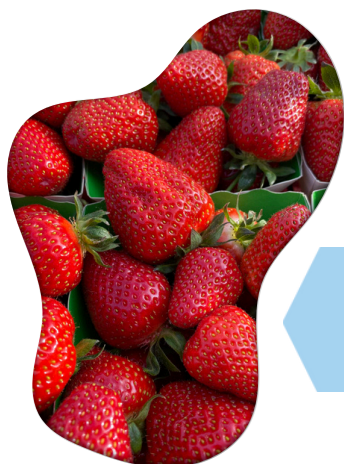
Rue de l'Eglise, 89  
7100 Haine-Saint-Pierre  
Tél. : +32(0) 64/22.47.38  
Ouvert du lundi au samedi de 8h30 à 12h00 et de 13h00 à 18h00



## Ferme Garitte!

Depuis 2020, cette entreprise familiale produit des produits frais et favorise l'économie locale en soutenant une famille d'agriculteurs.

Rue Armand Colinet, 19  
7110 Houdeng-Goegnies  
Tél . : +32(0) 498/20.65.06  
[www.ferme-garitte.be](http://www.ferme-garitte.be)  
Facebook : Ferme Garitte  
Produits disponibles sur demande



## Ferme de Fourquevoie !

Depuis 8 ans, la Ferme de Fourquevoie vous propose différentes sortes de fraises grâce à une agriculture raisonnée au sein même du sol maurageois.

Chemin Fourquevoie, 30  
7110 Maurage  
Tél . : +32(0) 497/87.00.00  
[florentboudart@outlook.com](mailto:florentboudart@outlook.com)  
Facebook : La Ferme de Fourquevoie

## L'élevage de Fourquevoie !

La Ferme de Fourquevoie n'est pas uniquement spécialisée dans la culture de fraises. Il y a également un service d'élevage de volaille et de porc. Les poulets sont en vente une fois par mois tandis que la viande de porc peut-être retirée toutes les 6 semaines sur place.

Chemin Fourquevoie, 30  
7110 Maurage  
Tél . : +32(0) 497/87.00.00  
[florentboudart@outlook.com](mailto:florentboudart@outlook.com)  
Facebook : L'Élevage de Fourquevoie





# Le R<sup>e</sup>uix



## Boulangerie Le Pain Di Djou !

Le Pain Di Djou est une boulangerie artisanale qui réhabilite la tradition et le goût du pain nature. Elle vous propose des pains composés de farine "propres", sans additif, préparés et cuits devant vous.

Rue Saint Géry, 7  
7070 Thieu

+32(0) 64/.22.16.26

info@paindidjou.be

www.paindidjou.be

Facebook : Le pain di djou

Ouvert du mercredi au vendredi de 5h30 à 18h00

Le samedi de 6h00 à 17h00 et le dimanche de 6h00 à 13h00



## L'Atelier d'Elena !

L'atelier d'Elena fabrique un pain sans gluten artisanal, sans risque de contamination et au goût savoureux. Dans un atelier strictement contrôlé, Stéphane fabrique avec passion du pain, de la baguette... sans gluten, qui conviennent parfaitement à l'alimentation de toutes les personnes cœliaques ou intolérantes.

Rue Saint Géry, 9  
7070 Thieu

Tél.: +32(0) 64/45.97.04

info@atelierelena.be

www.atelierelena.be

Facebook : L'Atelier d'Elena

Ouvert du mercredi au vendredi de 6h00 à 18h00

Le samedi de 6h00 à 17h00 et le dimanche de 6h00 à 13h00

## Le Petit Boulanger !

Chez le Petit Boulanger, vous trouverez des pains spéciaux au levain, des sandwichs, et pains garnis ! Il y a également des pains de tradition, des tartes, des pralines, et même des gâteaux en 3D pour des évènements spéciaux !



Grand'Place, 27  
7070 La Roelux  
Tél.: +32(0) 64.84.82.94  
info@lepetitboulanger.be  
www.lepetitboulanger.be  
Facebook : Boulangerie-Pâtisserie Le Petit Boulanger  
Ouvert tous les jours de 7h00 à 18h00



## Brasserie Saint-Feuillien !

La Brasserie St-Feuillien, fondée en 1873, poursuit la fabrication d'une large gamme de bières dans ses nouvelles installations datant de 2023. Les bâtiments du 19ème siècle peuvent être également visités.

Rue d'Houdeng, 220  
7070 Le Roelux  
Tél.: +32(0) 64.31.18.18  
info@st-feuillien.com  
Facebook : Brasserie St-Feuillien  
Instagram : @st.feuillien  
www.st-feuillien.com  
Ouvert du lundi au vendredi de 8h00 à 17h00

## Ferme de Cantraine !

Les origines de la Ferme de Cantraine remontent au 13ème siècle. Ce bâtiment à caractère typiquement rural a été dépendance de l'abbaye de Bonne- Espérance. Depuis 1971 y séjourne la famille Sacré, Jacques et Annie rejoints ensuite par Laurent, leur fils, Catherine, son épouse et leurs enfants.

Au début, l'essentiel de l'activité était centrée sur l'élevage et la production de beurre. En 1988, s'est ajoutée la production de fromages à pâte demi-dure. Ont suivi celles de yaourts (en 1999) puis de crèmes glacées (en 2007).



Rue Hector Blondiau, 65  
7070 Mignault  
Tél. : +32(0) 497/41.33.93  
fermedecantraine@gmail.com  
Facebook : Ferme de Cantraine  
Ouvert le mardi, vendredi et samedi de 10h00 à 18h00  
Le mercredi et le jeudi de 10h00 à 15h00

## Le Petit Strépy !

La boulangerie Le Petit Strépy propose une grande diversité de pains (40 sortes), de pâtisseries et de viennoiseries au pur beurre, des cougnoles, des croûtes, des gâteaux.

Rue François Onckelet, 65  
7070 Le Roeulx  
Tél.: +32(0) 67/44.46.12  
lepetitstrepy@hotmail.com  
Facebook : Boulangerie Le Petit Strépy  
Ouvert du mercredi au samedi de 7h00 à 18h00  
et le dimanche de 7h00 à 13h00



## Miel de Gottignies !

Vous souhaitez vous procurer du miel frais et artisanal ? Cet apiculteur vous propose ses produits issus du miel provenant directement de ses ruches !

Rue de la Reine, 6  
7070 Gottignies  
Tél.: +32(0) 498/54.36.58  
armandomarchi1@gmail.com  
Produits disponibles sur demande



## Les Saveurs des Hayettes !

Produits laitiers artisanaux issus du lait de notre exploitation : lait, beurre, yaourts, divers fromages, crèmes glacées... Quelques autres «surprises» vous sont également proposées au magasin de la ferme.

Rue Armand Cortembos, 14  
7070 Le Roeulx  
Tél.: +32(0) 479/93.41.14  
cristel.noppe@skynet.be  
Facebook : Saveurs des Hayettes  
Ouvert le lundi, du mercredi au samedi de 10h00 à 18h00  
Le dimanche uniquement sur commande





# Manage



## L'artisan gourmet !

Fabrication de quiches artisanales (32 variétés) aux différents légumes, au chèvre frais, au saumon, Lorraine, aux champignons, au chèvre et aux tomates, au chèvre et aux lardons grillés, spécialités aux fromages.

Rue du Chénia, 6  
7170 Manage  
Tél.: +32(0) 64/84.11.82  
ventes@artisan-gourmet.be  
www.lartisangourmet.com  
Facebook : L'Artisan Gourmet  
Ouvert du lundi au vendredi de 8h00 à 17h30



## Ferme de la Clarine !

La Ferme de la Clarine est en premier lieu un service d'accueil pour les personnes porteuses d'une déficience intellectuelle.

Elle possède différents ateliers; l'Atelier Elevage qui vise à prendre soin d'un cheptel constitué de différents animaux (chèvres, moutons, ...et même une ruche ! ) L'Atelier Horticulture où les artisans s'occupent d'une culture maraîchère et fruitière. L'Atelier de Transformation Laitière qui va permettre la fabrication de divers produits laitiers et l'Atelier Magasin et Marchés qui permet la confection de confitures, de pains, des repas traiteur et d'un service de vente inclusif.



Rue Dieu d'en Bas, 44  
7170 Fayt-lez-Manage  
Tél.: +32(0) 64/57.01.38 ou +32(0) 64/57.01.93  
secretariat@clarine.be  
www.laclarine.be  
Facebook : Ferme de la Clarine  
Ouvert du lundi au vendredi de 9h00 à 16h00



## Les Douceurs de l'Artisan!

Les Douceurs de l'Artisan est une entreprise familiale où le savoir-faire artisanal de la préparation de pains, viennoiseries, pâtisseries et confiseries se cultive de génération en génération.

Avenue Emile Herman, 40  
7170 Manage  
Tél. : +32(0) 64/60.12.97  
duquesne005@gmail.com  
www.lesdouceursdelartisan.be  
Facebook : Les douceurs de l'artisan  
Ouvert du mercredi au vendredi  
de 7h00 à 16h00  
Le samedi de 7h00 à 15h30 et le dimanche de  
7h00 à 14h30



## Aux Délices d'Arman !

Dans les 4 points de ventes d'Aux Délices d'Arman, vous trouverez de délicieux pains, sandwiches mais également de la mousse aux pommes, bananes ou spéculoos.

De nombreux gâteaux, viennoiseries, craquelins pour les plus gourmandes et aussi des montages lors de vos événements.

Grand'Rue, 62  
7170 Manage  
Tél. : +32(0) 64/22.95.75  
pascalarman@skynet.be

Facebook : Aux Délices d'Arman

Ouvert le mardi, le jeudi et le samedi de 7h00 à  
18h00

Le mercredi, vendredi et dimanche de 7h00 à 14h00

## Les Douceurs Des Fées !

Les Douceurs des Fées est une entreprise spécialisée dans la crème glacée à l'ancienne qui privilégie les produits de qualité. Confitures et coulis de fruits selon les saisons. Confitures originales peu sucrées.

Rue Saint-Laurent, 1/39  
7170 Manage  
Tél. : +32(0) 498/01.92.52  
lesdouceursdesfees1@hotmail.com  
Facebook : Les Douceurs Des Fées  
Produits disponibles sur demande à  
commander via Facebook - Livraison à domicile



# Boulangerie - Pâtisserie artisanale Le Tordoir!

Le tordoir est une boulangerie-pâtisserie artisanale et familiale présente depuis plus de 30 ans; tous les produits sont fabriqués quotidiennement. Notre devise: "Rien ne vaut le beurre!". Tartes à la banane, tartes au riz, tartes au corin d'abricot, croissants, pains au chocolat et autres viennoiseries. Craquelin, cramique.

Avenue Emile Herman, 231  
7170 Manage

Tél.: +32(0) 64/54.04.91

contact@letordoir.be

www.letordoir.be

Facebook : Boulangerie pâtisserie Artisanale Le Tordoir -  
Permentier

Ouvert le lundi, mardi, vendredi et samedi de 6h00 à 17h00

Le dimanche de 6h00 à 13h00



# Boulangerie L'Épi d'Or !

À la Boulangerie l'Épi d'Or on y trouve pains traditionnels et spéciaux (Maya, Probody, Boléro, Ballastra, Fitness, ...), mais également des pâtisseries et tartes dont leur spécialité : la tarte Bruxelloise. C'est aussi là qu'est confectionnée la tarte « Maya-ge » appelée aussi, la « Mielleuse » qui a remporté le 1er prix au concours organisé par la commune de Manage.

Rue de la Station, 82

7170 Manage

Tél.: +32(0) 64/26.08.88

vs@lepidor.be

www.lepidor.be

Facebook : L'Épi d'Or Bois d'Haine

Instagram : @lepidor.be

Ouvert le lundi et mardi de 6h00 à 18h00, du jeudi au samedi  
de 6h00 à 18h00 et le dimanche de 6h00 à 17h00



# Morlanwelz



## Biscus !

La spécialité chez Biscus est la production de produits alimentaires à base de la fleur d'hibiscus sabdariffa (confit, sirop, vinaigre, fleur de sel, liqueur, tisane...). Vente sur place sur simple appel téléphonique ou à la Ferme de la Princesse (Waudrez). Autres points de vente renseignés sur le site Internet.

Rue du Houssu, 8  
7141 Morlanwelz  
Tél.: +32(0) 64/44.60.58  
[www.5708-be.all.biz](http://www.5708-be.all.biz)  
Produits disponibles sur demande



## Ferme de Vierset !

À la Ferme de Vierset, vous pouvez trouver une large gamme de produits laitiers dont du beurre riche en omégas, qu'il soit doux ou encore salé. Du fromage blanc maigre, maquée, fromage au lait battu (babeurre), des crèmes glacées, des sorbets et yaourts nature et aux fruits.

Rue de Vierset, 24  
7141 Carnières  
Tél.: +32(0) 64/44.27.77 ou +32(0) 494/58.30.84  
[fermeduvierset@gmail.com](mailto:fermeduvierset@gmail.com)  
Ouvert le vendredi de 9h30 à 15h30 et le samedi de 9h30 à 12h00  
En dehors des heures d'ouverture, selon disponibilité

# Aux Délices d'Arman !

Dans les 4 points de ventes d'Aux Délices d'Arman, vous trouverez de délicieux pains, sandwichs mais également de la mousse aux pommes, bananes ou spéculoos. De nombreux gâteaux, viennoiseries, craquelins pour les plus gourmandes et aussi des montages lors de vos événements.



Rue des Hayettes, 15  
Rue des Nations Unies, 12  
7140 Morlanwelz  
Place de Carnières, 27  
7141 Carnières  
Tél. : +32(0) 64/22.95.75  
pascalarman@skynet.be  
Facebook : Aux Délices d'Arman  
Ouvert le mardi, le jeudi et le samedi de 7h00 à 18h00  
Le mercredi, vendredi et dimanche de 7h00 à 14h00



# La tradizione Mulara !

Originaire d'un petit village en Sicile (Riesi), le couple pâtissier Mulara s'est installé à Morlanwelz pour vous proposer toutes sortes de pâtisseries siciliennes et napolitaines, des glaces et même des gâteaux de circonstance pour émerveiller vos invités lors de vos événements !

Rue du Onze Novembre, 6  
7140 Morlanwelz  
Tél. : +32(0) 64/26.48.07 ou +32(0) 486/95.18.71  
Facebook : Pâtisserie Mulara Morlanwelz  
Ouvert du mardi au samedi de 8h00 à 19h00  
Le dimanche de 8h00 à 17h00

# Boucherie - charcuterie Coclet !

La Boucherie - Charcuterie Coclet est spécialiste de produits de charcuterie fumés par la maison – noix, lards, saucisses sèches, colliers.  
Viandes chevalines, boeuf limousin, porc Duroc d'olives.

Rue de la Station, 87  
7141 Morlanwelz  
Tél. : +32(0) 64/34.17.92  
richard.1914@hotmail.fr  
Facebook : Boucherie coclet  
Ouvert du mardi au vendredi de 9h00 à 18h00  
Le samedi de 9h00 à 17h00





# Brasserie Houbion !

À la Brasserie Houbion vous trouverez la Tech'Tu qui est une bière Pale Ale refermentée en bouteille. Le malt utilisé lui apporte du corps tout en étant légère et agréable à boire. Des notes d'agrumes y sont présentes ainsi qu'une agréable amertume en fin de bouche.

Grand'Rue, 2

7140 Morlanwelz

info@brasseriehoubion.be

www.brasseriehoubion.be

Facebook : Brasserie Houbion

Produits disponibles dans différents points de vente ou sur le site Internet



Centri  
ssime

## Des cadeaux aux couleurs du Pays du Centre

La Maison du Tourisme dispose d'un espace shop dans lequel vous pourrez trouver des idées cadeaux pour (vous) faire plaisir : bougies, livres, jeux, thés, bières, porte-clés, cartes postales... La particularité des objets ? Ils sont confectionnés par des producteurs et artisans locaux ou sont aux couleurs de Centri ssime !

Nous vous accueillons du lundi au vendredi de 8h30 à 18h00. Les samedis de 9h00 à 12h30 et de 13h00 à 17h00. Les dimanches et jours fériés (du 1er avril au 31 octobre) de 9h00 à 12h30 et de 13h00 à 17h00.

Plus d'informations : [www.centri ssime.be](http://www.centri ssime.be)

**CENTRISSIME,  
TOURISME AU PAYS DU CENTRE**

Place Jules Mansart, 21-22

7100 La Louvière

Tél. : +32(0) 64/26.15.00

# Seneffe



## Boucherie André !

À la boucherie André, vous trouverez de la délicieuse charcuterie faite maison, du boudin médaillé d'or depuis 2009 ainsi que toutes sortes de viandes fraîches découpées dans leurs propres ateliers et dont la provenance est connue.

Rue Lintermans, 22  
7180 Seneffe  
Tél. : +32(0) 64/54.13.03  
boucherie.andre@outlook.be  
Facebook : Boucherie André Seneffe  
Ouvert du mardi au vendredi de 8h00 à 18h30  
Le samedi de 7h30 à 16h00



## La Voisine - Épicerie fine de produits belges !

La Voisine est une épicerie de produits belges. Le but ? Proposer à tous la possibilité de trouver en un seul endroit un maximum de bonnes choses préparées au Plat Pays. Alcools Charcuteries et fromages - Pâtes à tartiner, confitures, miel - Chocolat, biscuits, bonbons, crackers, chips, miel - Cafés, thés, tisanes, sirops et jus de fruits - Yaourts et glaces - Vinaigres, huiles, confits, tartinades apéritives, sels aromatisés, condiments, etc. - Produits à base de truite, de canard... - Plats préparés, bocaux de lactofermentés - Textiles et produits d'hygiène zéro déchet.



Avenue Reine Astrid, 368  
7180 Seneffe  
Tél. : +32(0) 64/60.53.34  
verolavoisineseneffe@gmail.com  
Facebook : La Voisine - Épicerie fine de produits belges  
Ouvert le mercredi et jeudi de 13h00 à 18h00  
Le vendredi et samedi de 10h00 à 18h30

## Boucherie "La Provence" !

À la Boucherie "La Provence", vous aurez un large choix de viandes, fromages et charcuteries dont le pâté de Feluy, du boudin "maison", du jambon, ...



Rue Saint-Georges, 27

7181 Feluy

Tél. : +32(0) 67/79.08.68

Ouvert du mardi au vendredi de 8h30 à 12h30 et de 13h30 à 18h30

Le samedi de 8h30 à 18h30

Le dimanche de 8h30 à 12h30

## Boucherie à la ferme - Les Trieux !

La Boucherie à la ferme Les Trieux, c'est une histoire d'amour entre deux passionnés de la campagne et des produits de qualité. Dans leur boucherie implantée au cœur d'une authentique ferme, Mélanie et François vous proposent un large choix de viandes, de volailles, de charcuteries et de produits du terroir fournis par des producteurs locaux. Grâce à eux, nous vous offrons de bons produits belges qui proviennent du circuit court: vins, miel, produits laitiers, escargots, etc.



Chemin des Morts, 25

7180 Seneffe

Tél. : +32(0) 64/45.86.11

[info@boucherielafermelestrieux.com](mailto:info@boucherielafermelestrieux.com)

[www.boucherielestrieux.be](http://www.boucherielestrieux.be)

Facebook : Boucherie à la ferme "Les trieux"

Ouvert du mercredi au vendredi de 9h30 à 18h00

Le samedi de 9h30 à 17h00

## La Ferme de Scoumont !

La Ferme de Scoumont est une fromagerie artisanale qui propose du fromage à pâte mi-dure (le Scoumont nature et ses épices), du fromage à pâte cuite, croquettes de fromage, du lait, du beurre, des yaourts, de la crème glacée,...

Tous leurs produits sont fabriquées à partir du lait de vache de leur propre exploitation. Ils proposent également du délicieux choco à tartiner.



Rue de Scoumont, 19

7181 Seneffe

Tél. : +32(0) 67/87.72.14

[lafermedescoumont@hotmail.com](mailto:lafermedescoumont@hotmail.com)

Facebook : FERME De Scoumont

Ouvert le mercredi de 14h00 à 17h00, le vendredi de 14h00 à 18h00 et le samedi de 9h00 à 17h00

## Ferme du Grand Berlanwez !

À la Ferme du Grand Berlanwez vous trouverez plusieurs sortes de fruits et légumes vendus au magasin tels que des fraises, des framboises, melons, de délicieuses tomates, des pommes de terres,... mais également des confitures et sirops.

Rue de Tyberchamps, 24  
7180 Seneffe

Tél. : +32(0) 64/54.80.33

Facebook : Ferme du Grand Berlanwez - lafraisedeseneffe

Ouvert du lundi au samedi de 9h30 à 12h30  
et de 15h00 à 18h00



## CAFÉS J.J.LOOZE sprl !

Torréfaction artisanale de cafés (cafés mélanges "maison" et Grands Crus 100% origine).

Distribution de produits petits déjeuners haut de gamme: thés, confitures "à l'ancienne" (28 gr, 270 gr, 1 kg), cacao, jus de fruits, sucres exclusifs "Can A Suc". Vente et livraison au secteur Horeca et aux particuliers.

Rue Saint-Ethon, 24  
7171 Seneffe

Tél.: +32(0) 67/87.80.32

info@cafesjjlooze.be

www.cafesjjlooze.be

Facebook Cafés J.J. Looze SPRL

Ouvert le lundi et mardi de 9h00 à 17h30

Le mercredi et jeudi de 9h00 à 17h00

## La Djoterie sprl !

La Djoterie vous propose la fabrication artisanale de tarte al djote (spécialité nivelloise).

La Djoterie se situe dans la campagne de Seneffe en bordure de Nivelles.

Avenue Triquet, 1B

7180 Seneffe

Tél.: +32(0) 64/55.45.49

contact@ladjoterie.be

www.ladjoterie.be

Facebook : La Djoterie

Ouvert du lundi au vendredi de 8h00 à 14h00





# Au sourire de la crémière - Ferme de la Ravisée !

Notre magasin est situé à l'entrée de la ferme familiale. Nous y proposons des produits laitiers issus de notre fabrication et faits à partir du lait de nos vaches (beurre, crème glacée, yaourts, tarte à la djote, choco fermier, etc). Vous pouvez également y retrouver des produits issus du circuit court. En effet, nous travaillons avec plusieurs producteurs pour proposer une large gamme de bons produits artisanaux.



**Chaussée de Nivelles, 2**

**7181 Seneffe**

**Tél. : +32(0) 474/82.53.83**

**ausouriredelacremiere@gmail.com**

**Facebook : Au sourire de la Crémillère - Ferme de la Ravisée**

**Ouvert du mercredi au vendredi de 10h00 à 18h00**

**Le samedi de 9h00 à 17h00**



## Péchés sucrés !

Chez Péchés Sucrés, venez vous procurer de délicieuses pâtisseries et pains artisanaux d'un goût exquis grâce au savoir-faire et au professionnalisme du personnel.

**Rue de Courcelles, 55/1**

**7180 Seneffe**

**Tél.: +32(0) 475/73.72.85**

**pechessucree@gmail.com**

**www.pechessucres.be**

**Facebook : Péchés sucrés**

**Ouvert du mercredi au samedi de 7h00 à 18h30**

**Le dimanche de 7h00 à 14h30**



# Soignies



## La Gage à Poules!

La Gage à Poules, c'est une maraîchère, Aurore, qui cultive avec passion des légumes et des fruits naturellement, sans l'usage de pesticides ou engrais chimiques, dans le respect de la nature, de l'animal et de l'homme. La Gage à Poules, c'est également un magasin où vous pouvez retrouver de nombreux produits locaux. La Gage à Poules, c'est un service de livraisons à domicile pour toute commande passée en ligne, ou pour les paniers garnis surprise.

Rue de la Gage, 23  
7063 Neufvilles  
Tél. : +32(0) 496/44.88.12  
lagageapoules@gmail.com  
www.lagageapoules.be  
Facebook : La Gage à Poules  
Ouvert le mercredi de 15h00 à 19h00,  
vendredi de 15h00 à 18h30, samedi de 9h00 à 12h00



## Soné'Gin!

Chez Soné'Gin vous trouverez un délicieux Gin créé en 2021 par deux sonégiens passionnés; le Soné'Gin se différencie par son délicieux goût épicé. Alors, envie de le déguster ?

Rue Général Henry, 8  
7060 Soignies  
Tél. : +32(0) 488/30.11.21  
sonegin7060@gmail.com  
www.sonegin.be  
Facebook : Soné'Gin  
Instagram : @sone\_gin  
Produits disponibles sur demande

## SRL Asnaise !

Bière locale brassée en Belgique, Asnaise c'est avant tout des boissons de qualité, étudiées et imaginées jusque dans les moindres détails. De la sélection des malts à la refermentation en bouteille, nos bières Originale, Triple, Fruitée et Maison sont pensées pour vous faire déguster une boisson savoureuse à votre aise.

Rue de Thoricourt, 20J  
7063 Chaussée Notre-Dame-Louvignies  
Tél. : +32(0) 474/62.51.47  
info@asnaise.be  
www.asnaise.be  
Facebook : Brasserie de Soignies  
Produits disponibles sur le site Internet



**D'Art et de Vie**  
*Quand l'Art est au service de la Vie...*

- \* Animations événements
- \* Cours & stages (musique, pierres, math, physique)
- \* Sépultures et travail artisanal pierres naturelles
- \* Produits grecs
- \* Safran, herbes aromatiques & dérivés
- \* Tours en calèche

7063 CHAUSSEÉ-NOTRE-DAME-LOUVIGNIES  
067/63 71 23 ~ 0476/57 10 16 ~ hergot.titine@hotmail.com

## D'art et de vie !

Diplômée de l'enseignement en Math-Physique, artistique musical, agronomie et conseillère en environnement, mon projet combine l'ensemble de ces formations et se veut proche de l'être humain et de la nature tout en transmettant les savoirs et savoir-faire pour tendre vers une vie la plus autonome possible.

Il est également possible de réaliser des tours en calèche, des sculptures et gravures sur pierre naturelle ainsi qu'une restauration de sépultures.

Rue de Thoricourt, 4  
7063 Chaussée Notre-Dame-Louvignies  
Tél. : +32(0) 67/63.71.23  
hergot.titine@hotmail.com  
Produits disponibles sur demande

## Brasserie Augrenoise !

Micro-brasserie: fabrication entièrement conçue et brassée sur place dans le cadre d'un projet pédagogique d'intégration de personnes handicapées adultes du Centre Acis Saint-Alfred. Bière Augrenoise (6,5% alc./vol.), Cuvée des Saugrenus (9,5% alc./vol.), Augrenette (4,5% alc./vol.), Bière de Noël (9,5% alc./vol.).

Chaussée de Bruxelles, 184  
7060 Soignies  
Tél. : +32(0) 65/73.91.24  
augrenoise@acis-group.be  
www.augrenoiseweb.wixsite.be  
Facebook : L'Augrenoise  
Ouvert le mardi et le jeudi de 9h00 à 16h00



## L'Art du Boucher !

Bienvenue chez l'Art du Boucher, où passion de deux amis pour la viande se concrétise en 2024. Qualité, tradition et maîtrise vous y attendent pour une expérience gustative inoubliable.

Place Verte, 3  
7060 Soignies  
Tél. : +32(0) 67/33.33.83  
larduboucher@hotmail.com  
Facebook : L'Art du Boucher  
Ouvert mardi, mercredi et vendredi de 8h00 à 13h00  
et de 14h00 à 18h00  
Le jeudi de 8h00 à 1300 et le samedi de 8h00 à 16h00



## Au Manon d'Hor !

Au Manon d'Hor, vous trouverez de délicieuses pralines belges fabriquées artisanalement, mais pas que ! Confiseries artisanales, glaces, gâteaux et même des articles cadeaux sont disponibles à la boutique. Par ailleurs, la praline "Saint-Martin" a été élue meilleure praline belge en août 2012 et lauréate lors du Prix des Producteurs de Produits de bouche de la Communauté Urbaine du Centre.

Rue de l'Aire, 5  
7060 Horrues  
Tél. : +32(0) 67/55.28.21  
aumanondhor@gmail.com  
www.aumanondhor.be  
Facebook : Au manon d'hor  
Ouvert du mercredi au samedi de 10h00 à 18h00  
Le dimanche de 10h00 à 12h30

## Ekivrac - Soignies !

Les produits proposés dans les différents points de vente Ekivrac sont tous de nature bio et surtout proviennent de régions locales. Ils sont vendus sans ou avec un minimum d'emballage afin de respecter au mieux l'écologie en diminuant la quantité de plastique et de déchets.

Place Verte, 12  
7060 Soignies  
Tél. : +32(0) 67/41.00.05  
soignies@ekivrac.com  
www.ekivrac.be  
Facebook : Ekivrac • Soignies  
Ouvert du mardi au samedi de 10h00 à 19h00  
Le dimanche et lundi de 10h00 à 13h00





## Brasserie Hoppy !

Installée à Neufvilles depuis 2015, cette microbrasserie est née de la passion de deux amis pour la bière. Leur nom, ils le doivent à leur amour pour le houblon mais aussi pour les jeux de mots : "Hoppy" est née de la contraction entre "happy" (heureux en anglais) et "hop" (houblon en anglais). Aujourd'hui, leurs installations "micro" et "pico" leur permettent de développer de multiples recettes de bières régulières ou expérimentales avec toujours le même objectif: garder une typicité belge !



Rue Caulier, 12A  
7060 Soignies  
Tél. : +32(0) 472/12.51.59  
info@brasseriehoppy.be  
www.brasseriehoppy.be  
Facebook : Brasserie Hoppy - Brasserie de Soignies  
Produits disponibles sur demande



## Pâtisserie Helin !

À la pâtisserie Helin, vous trouverez toutes sortes de délicieux produits artisanaux dont les délices de Soignies, des tartes au riz ou au sucre, des carabibis sonégiens et également des pâtisseries sans sucre ajouté. Un système de réservation en ligne a également été mis en place afin de commander de merveilleuses sucreries en ligne.

Place Verte, 1  
7060 Soignies  
Tél. : +32(0) 67/33.24.17  
fabian.helin@gmail.com  
www.patisserie-helin-commande.be  
Facebook : Pâtisserie Helin  
Ouvert le lundi, mardi et vendredi de 7h00 à 17h00  
Le samedi et dimanche de 7h00 à 15h00

## ChocoLoup !

Au coeur de Casteau, Marc Pigné, artisan chocolatier vous propose ses délicieux produits à base de chocolat grâce à un travail manuel de qualité et un respect des traditions infailible. Vous trouverez des pralines personnalisées, truffes, orangettes, de la pâte à tartiner, mendiants,...

Chaussée de Bruxelles, 10A  
7061 Casteau  
Tél. : +32(0) 494/06.75.24  
chocoloup@skynet.be  
www.chocoloup.be  
Ouvert du jeudi au samedi de 10h00 à 18h00



## Centre Reine Fabiola - La Bergerie !

Production et transformation de lait de brebis, dans le cadre rural d'une bergerie avec son troupeau de moutons. Transformation de lait de vache.

Fromages : à pâte dure, à pâte molle, de type Camembert, de type Bleu, frais et yaourts

Rue de Neufvilles, 433

7063 Neufvilles

Tél. : +32(0) 67/33.58.42

[www.bergerie-neufvilles.be](http://www.bergerie-neufvilles.be)

Ouvert le lundi de 10h15 à 11h45 et de 13h30 à 16h00

du mardi au vendredi de 8h30 à 11h45 et de 13h30 à 16h00



## Ferme Le Bailli !

Fabrication à la ferme de délicieux fromages au lait cru devache ( Bailli nature ou aromatisé, Pavé de Soignies, fromages frais) et de produits laitiers (beurre, yaourts, glace), vente de produits du terroir (jus, biscuit, chocolat, confiture, bière...).

Chemin des Théodosiens, 126

7060 Soignies

Tél. : +32(0) 67/33.28.92

[fromagerie@lebailli.be](mailto:fromagerie@lebailli.be)

[www.lebailli.be](http://www.lebailli.be)

Facebook : Ferme le Bailli

Ouvert le lundi de 13h00 à 18h00

Du mardi au vendredi de 8h30 à 18h00

Le samedi de 9h00 à 16h30



## Le Miel de mes ruches !

Miel 100% naturel et pollen frais.

Elaboré de façon traditionnelle, le miel de Muriel Baudhuin ravira les amateurs du précieux nectar.

Situées dans un écrin boisé du magnifique village de Casteau, les ruches accueillent des milliers d'abeilles dans le plus grand respect de la nature. Dans les tisanes, dans le thé, sur le pain ou dans un yaourt nature, dégustez ce miel naturel sans modération !

**Nouveauté depuis 2023, création de savon au miel !**

Chemin des Princes, 13

7061 Casteau

Tél. : +32(0) 477/32.81.22

[muriel.baudhuin@gmail.com](mailto:muriel.baudhuin@gmail.com)

Produits disponibles sur demande



## Ferme de l'Ange!

"La Ferme de l'Ange" produit différentes variétés de pommes de terre et de courges. Les produits sont disponibles de fin août à fin novembre.

Rue Joseph Quintart, 87  
7063 Chaussée Notre-Dame-Louvignies  
Tél. : +32(0) 67/45.84.03  
fermedelange@skynet.be  
Ouvert le jeudi et samedi de 8h30 à 18h30  
Les autres jours de 17h30 à 20h00



## Le Bajenrieux - Centre Reine Fabiola!

Cultures maraîchères, plants à repiquer (en saison) et élevage de volailles. Tous les légumes de saison, cultivés en pleine terre ou en serre sont proposés à la vente. Poules pondeuses, pintades, pigeons, dindes, poulets, lapins et canards sont élevés dans un cadre bucolique.



Rue du Bajenrieux, 10  
7063 Neufvilles  
Tél. : +32(0) 67/33.02.25  
communication@centrereinefabiola.be  
www.centrereinefabiola.be/le-bajenrieux  
Ouvert le lundi, mardi et vendredi de 8h30 à 17h00  
Le mercredi et jeudi de 8h30 à 16h00

## Ferme de la Tortue!

La ferme de la tortue produit des légumes et des œufs bios. Vous y trouverez également des produits d'autres producteurs, tels que le fromage de chèvre, ...

Rue Ramée, 10  
7063 Neufvilles  
Tél. : +32(0) 495/63.00.33  
matthieu@fermedelatortue.be  
www.fermedelatortue.com  
Facebook : Ferme de la tortue  
Ouvert le mercredi de 13h00 à 18h00  
le samedi de 9h00 à 12h00



## Boucherie de l'Espinette !

À la Boucherie de l'Espinette, vous trouverez toutes sortes de viandes; porc, boeuf, agneau, ... Si vous souhaitez vous procurer de délicieuses viandes, c'est à la Boucherie de l'Espinette que vous trouverez de quoi remplir vos assiettes !

**Chaussée du Roeulx, 437  
7062 Naast  
Tél. : +32(0) 491/ 73.80.71  
fabienne-437@live.be  
Facebook : L'Espinette Boucherie à la ferme  
Produits disponibles sur demande**



## Les caprices de Juliette !

Chez Les caprices de Juliette, vous trouverez du fromage de chèvre au lait cru avec différentes saveurs; nature, tomate, oignons, ails & fines herbes, saveur du jardin, échalotes, au poivre,... Du crottin nature ou cendré ou encore de la maquée sucrée ou salée. Vous trouverez également de délicieux yaourts 100% frais et artisanaux.



**Chemin des Vallées, 1  
7061 Soignies**

**Tél. : +32(0) 474/ 74.19.79**

**aurelie.verbiest@hotmail.be**

**Facebook : Les Caprices de Juliette**

**Ouvert le vendredi (2ème et dernier du mois) au Marché du Quartier Abbaye de St-Denis de 17h30 à 20h30  
Samedi sur commande de 11h30 à 15h00**

## Les Fromages de Christel !

La fromagerie de Christel fabrique sur place toute une gamme de fromages artisanaux dans le respect de la qualité en conformité avec les normes d'hygiène et de sécurité les plus strictes. Les fromages sont produits avec du lait frais qui, après la traite, est caillé à basse température. De cette façon ils conservent entièrement la saveur du lait cru. De plus, ils ont l'avantage d'être moins gras, plus digestes et de ce fait recommandés aux personnes intolérantes au lait de vache. Découvrez notre variété de fromages fermiers, mais aussi les pizzas, les yaourts, les confitures, les chutney...

**Chaussée du Roeulx, 270  
7062 Naast  
Tél. : +32(0) 473/76.73.82  
dutrieuxchristel@hotmail.com  
www.lesfromagesdechristel.be  
Ouvert le lundi et samedi de 9h00 à 16h00, mardi et vendredi de 14h00 à 18h00 et dimanche de 9h00 à 12h00**





## Ferme Duquesne Bran José et Guillaume !

Lait cru, beurre, fromage frais, glaces, sorbets.

Beurre non salé, salé; du fromage frais entier, maigre ou aux fines herbes; du fromage au lait battu, de la glace, du sorbet et bien d'autres produits.

Rendez-vous à la ferme pour découvrir l'ensemble de leur production.

**Chaussée d'Enghien, 211  
7060 Soignies  
Tél. : +32(0) 67/ 33.12.14  
guillaume\_169@msn.com  
Facebook : Ferme Duquesne - Bran  
Ouvert le lundi de 13h30 à 18h30, du mardi au  
samedi de 10h00 à 18h30  
le dimanche de 9h00 à 11h00**



## Delienier Jean-Paul - Élevage du Grand Moustier !



Lait de jument frais et congelé, savon au lait de jument. Une gamme de produits cosmétiques naturels comme le savon et le shampoing. Ils proposent également à la vente du lait de jument dont les bienfaits sur la flore intestinale et sur l'immunité ne sont plus à démontrer.

**Chaussée du Roelux, 434  
7062 Naast  
Tél. : +32(0) 479/ 89.40.58  
contact@grandmoustier.be  
www.grandmoustier.be  
Ouvert du lundi au vendredi de 9h00 à 20h00  
Le samedi sur rendez-vous**

## Sébio Mol Sébastien !

Maraichage sur petite surface bio en permaculture. Petits fruits, fleurs comestibles, aromates et légumes de saison. Retrouvez le goût vrai du légume sans vouloir faire de la surproduction. Visites et stages possibles sur demande.

**Rue Reine de Hongrie, entre le 61 et 63  
7063 Neufvilles  
Tél. : +32(0) 492/49.91.62  
infossebio@gmail.com  
Facebook : Sébio**



# Le Moulin du Gibet !

Farines 100% bio

Située au coeur du hameau campagnard de « Cognebeau », la ferme du Gibet est un lieu où le temps semble s'être arrêté.

Joëlle y cultive du froment, le récolte et le stocke dans la plus pure tradition. Il est ensuite moulu sur place, à la meule de pierre naturelle. Issue de l'agriculture biologique et traçable à 100%. Ces farines constituent des bases de qualité pour tous vos pains et pâtisseries ! Panier de fruits et légumes biologiques (sur commande), fromages et autres produits laitiers, céréales et farines.



**Chemin du Vieux Gibet, 11**  
7060 Soignies  
Tél. : +32(0) 67/33.53.60  
Produits disponibles sur demande

# Ferme de la Coulbrie !

Nous sommes une exploitation familiale travaillant en autonomie fourragère tout en mettant en avant le bien-être animal. Nous vendons notre viande de boeuf au détail ou en colis (Blanc Bleu et Black Angus) ainsi que nos préparations artisanales.



**Chemin des Théodosiens, 206**  
7060 Soignies  
Tél. : +32(0) 478/05.87.61  
info@fermedelacoulbrie.be  
Facebook : Ferme de la Coulbrie  
Ouvert le samedi de 9h00 à 14h00

# Ferme du Bosquetiau - Siraux !

Nous avons voulu agrandir la gamme autour de nos produits d'appels (viandes et charcuterie de porcs ainsi qu'un élevage de poulets fermier). Nous avons rassemblé dans un de nos bâtiments près de 100 produits (beurre, farine, confiseries, épices, légumes,...) pour permettre de trouver dans un même endroit une large gamme de produits locaux et artisanaux. Nous proposons également nos poulets rôtis tous les dimanches matins.

**Rue du Bosquetiau, 13A**  
7062 Naast  
Tél. : +32(0) 67/33.07.04  
lafermedubosquetiau@gmail.com  
www.lafermedubosquetiau.be  
Facebook : Ferme du Bosquetiau  
Ouvert le mercredi et jeudi de 14h00 à 18h00, le vendredi de 9h00 à 18h00, le samedi de 9h00 à 17h00 et le dimanche de 10h00 à 12h00



# Crèmerie de la Gage !

La Crèmerie de la Gage: fabrications de fromages au lait cru de vache (pâte molle, pâte mi-dure, frais)/ vente de plateaux repas/apéro/dessert/raclette.

Réalisation de produits laitiers (yaourts, fromage blanc, petit crottin). Fabrication de crème glacée au lait de vache et réalisation de gâteaux glacés (bûches et gâteaux de l'an pour les fêtes). Vente de produits du terroir (jus, cidre, confitures, bières)



**Chemin de Casteau, 16**  
**7063 Neufvilles**  
**Tél. : +32(0) 476/ 79.57.15**  
**Facebook : La Crèmerie de la Gage**  
**Ouvert le vendredi de 15h00 à 18h00, samedi de 9h30 à 17h00 et dimanche de 9h30 à 12h00.**

## Sois bio & t'es toi !

Petit producteur de fruits et légumes bio de la région de Soignies, j'offre la possibilité à ceux qui le désirent de manger une nourriture saine, locale et cultivée avec amour. Je n'utilise aucun pesticide (même bio) et je sélectionne mes graines pour leurs goûts et pas pour leur rendement (anciennes variétés et non F1).



**Rue du caillou, après le numéro 50**  
**7063 Chaussée-Notre-Dame-de-Louvignies**  
**Tél. : +32(0) 492/20.17.19**  
**mail@soisbio.be**

**Présent au marché de Soignies le mardi, au marché de Rebecq le vendredi matin, au marché des producteurs locaux à Henripont le samedi de 15h à 19h**

## Verger du Sirieu Veracx Petitjean !

À la reprise de la ferme familiale par notre fils, une diversification liée à la pommeraie d'anciennes variétés en hautes tiges a vu le jour. C'est ainsi qu'en 2020, les premières bouteilles issues de notre micro cidrerie ont été baptisées "Cidre Saint-Vincent" du nom de notre patron sonégien. Issu d'une "double fermentation" selon la méthode traditionnelle comme pour les effervescents de raisins, notre cidre est brut et riche en bulles. Il accompagne bien des plats depuis de l'apéritif au dessert, les petites occasions comme les grandes réceptions.



**Rue des Clochettes, 11**  
**7061 Soignies**  
**Tél.: +32(0) 495/27.59.02**  
**vergerdusirieu@gmail.com**  
**Facebook : Verger du Sirieu**  
**Nous servons de 9h00 à 18h00 sur rendez-vous**

## La bête histoire de Ferdinand !

Dans notre ferme familiale, nous réalisons de la glace au lait de brebis. La période dure 6 mois de mai à octobre. Venez découvrir l'onctuosité et le crémeux de notre glace. De plus, elle est plus facile à digérer si vous êtes intolérants au lactose. L'essayer c'est l'adopter !



Rue Tamisette, 55  
7061 Thieusies  
Tél. : +32(0) 475/34.21.44 (par message)  
Ouvert le samedi de 14h30 à 17h30 sur rendez-vous

## Legast - Artisan Chocolatier sprl !



Vainqueurs du prix du meilleur chocolatier belge 2024 au Gault&Millau, la chocolaterie Legast vous propose une série de produits artisanaux tels que des chocolats, des macarons et même des glaces ! Mais pas que, ils sont également certifiés bio.

Vous pouvez vous en procurer dans leurs boutiques à Braine-le-Comte et à Soignies ou également sur leur E-shop, disponible sur le site Internet.

Chaussée de Roeulx, 409  
7061 Soignies  
Tél.: +32(0) 67/21.30.22  
chocolats.legast@gmail.com  
www.legastchocolatier.com

Facebook : Legast - Artisan Chocolatier  
Du mardi au samedi de 10h00 à 13h30 et de 14h00 à 18h00  
Le vendredi de 9h30 à 13h30 et de 14h00 à 18h00





# Louez un vélo en Région du Centre

Centrissime dispose de plus de 80 vélos



Centrissime  
Maison du  
Tourisme

Commune d'Ecaussinnes

Ascenseur n° 1  
Cantine des  
Italiens

Office communal du Tourisme  
de la ville de Soignies

Ascenseur Funiculaire  
de Strépy-Thieu (sur  
réservation)

Où louer  
son vélo ?

Office du Tourisme de Binche

Château de Seneffe

Bois-du-Luc, Musée de la  
Mine et du Développement  
Durable

Centre sportif des  
ascenseurs à Thieu (Le  
Roelux)

Office du  
Tourisme de  
Morlanwelz

## Tarifs

### Locations individuelles :

- . 2€/h vélo électrique : 10€
- . 6€/demi journée vélo électrique : 20€
- . 8€/journée
- . 14€/week-end

### Locations pour les groupes

- . 4€/demi-journée p.p
- . 6€/journée p.p
- . 10€/journée p.p

Une caution de 20€ par vélo /50€ par vélo électrique sera demandée ainsi qu'une pièce d'identité

## Infos

### Centrissime

### Tourisme au Pays du Centre

Pl. Jules Mansart 21-22  
7100 La Louvière  
064/26.15.00  
info@centrissime.be  
WWW.centrissime.be  
www.vhello.be

### Envie de plus de balades ?

Téléchargez l'app. Centrissime



Centrissime  
TOURISME DU  
PAYS DU CENTRE

VISIT  
Wallonia  
.be





## CENTRISSIME

Tourisme au Pays du Centre  
 Place Jules Mansart, 21-22  
 7100 La Louvière  
 Tél : +32(0) 64/26.15.00  
 info@centrissime.be

[www.centrissime.be](http://www.centrissime.be)

Du lun. au ven. de 8h30 à 18h00  
 Les sam. de 9h00 à 12h30  
 et de 13h00 à 17h00  
 Les dim. et jours fériés  
 (du 1er avril au 31 octobre)  
 de 9h00 à 12h30 et de 13h00 à 17h00



Avec le soutien de  
**Centrissime**  
 TOURISME AU PAYS DU CENTRE  
**Wallonia .be**



VisitHainaut